



**cbn**

CONSERVATOIRES  
BOTANIQUEUX NATIONAUX

MÉDITERRANÉEN

PYRÉNÉES

ET MIDI-PYRÉNÉES

## Listes biogéographiques des plantes exotiques envahissantes et potentiellement envahissantes d'Occitanie

L.Turpin, J. Dao



## Sommaire

Introduction .....	3
Présence régionale et répartition biogéographique.....	6
Listes d'espèces catégorisées par régions biogéographiques .....	8
Liste Massif central.....	8
Liste méditerranéenne .....	15
Liste Pyrénées.....	27
Liste Sud-ouest .....	34

# Introduction

Suite à la publication de la « Liste de référence des plantes exotiques envahissantes de la région Occitanie » en 2021 (Cottaz, Dao & Hamon, 2021), ce document vise à présenter les listes réalisées par région biogéographique et à être un guide d'usage de ces dernières. Le tableau 1 rappelle les définitions associées aux catégories des plantes exotiques envahissantes d'une part (catégories « majeure », « modérée » et « émergente ») et des potentiellement envahissantes d'autre part (catégories « alerte » et « prévention »). La figure 1 rappelle le zonage biogéographique utilisé (Végétal local).

Tableau 1 - Rappel des définitions et nouveau code couleur associé aux catégories

Catégories	Définitions	Statuts
<b>Majeure</b>	Plante exotique largement répandue en région Occitanie et qui a régulièrement un fort taux de recouvrement. <b>Explication scientifique</b> : taxon végétal exotique assez fréquemment à fréquemment présent sur le territoire considéré [ <i>i.e.</i> région Occitanie] et qui a un recouvrement, dans ses aires de présence, régulièrement supérieur à 50%.	<b>Plante exotique envahissante (PEE)</b>
<b>Modérée</b>	Plante exotique assez largement répandue en région Occitanie qui a occasionnellement un fort taux de recouvrement. <b>Explication scientifique</b> : taxon végétal exotique assez fréquemment à fréquemment présent sur le territoire considéré [ <i>i.e.</i> région Occitanie] et qui a un recouvrement, dans ses aires de présence, régulièrement inférieur à 5% et parfois supérieur à 25%.	
<b>Émergente</b>	Plante exotique peu fréquente en région Occitanie qui a régulièrement un fort taux de recouvrement. <b>Explication scientifique</b> : taxon végétal exotique peu fréquent sur le territoire considéré [ <i>i.e.</i> région Occitanie] et qui a un recouvrement, dans ses aires de présence, régulièrement supérieur à 50%.	

Listes biogéographiques des plantes exotiques envahissantes  
et potentiellement envahissantes d'Occitanie

Catégories	Définitions	Statuts
<b>Alerte</b>	<p>Plante exotique peu fréquente en région PACA qui a toujours un faible taux de recouvrement, voire parfois un fort taux de recouvrement (occasionnellement).</p> <p><b>Explication scientifique</b> : taxon végétal exotique peu fréquent sur le territoire considéré [<i>i.e.</i> région Occitanie] et qui a un recouvrement dans ses aires de présence soit toujours inférieur à 5%, soit régulièrement inférieur à 5% et parfois supérieur à 25%. De plus, il est cité comme envahissant dans un territoire géographiquement proche et à climat similaire.</p>	<b>Plante exotique potentiellement envahissante (PEEpot)</b>
<b>Prévention</b>	<p>Plante exotique <i>a priori</i> absente de la région Occitanie, citée comme envahissante ailleurs et ayant un risque de prolifération en région.</p> <p><b>Explication scientifique</b> : taxon végétal exotique <i>a priori</i> absent du territoire considéré [<i>i.e.</i> région Occitanie] et cité comme envahissant ailleurs. Cela comprend :</p> <ul style="list-style-type: none"> <li>- les taxons a priori absents du territoire annexés au Règlement européen n°1143/2014 ;</li> <li>- les taxons exotiques a priori absents du territoire soumis à réglementation en France ;</li> <li>- les taxons exotiques cités comme envahissants dans un territoire géographiquement proche et à climat similaire, avec un risque intermédiaire à élevé de prolifération (d'après l'analyse de risques de Weber &amp; Gut modifié).</li> </ul>	



Listes biogéographiques des plantes exotiques envahissantes  
et potentiellement envahissantes d'Occitanie

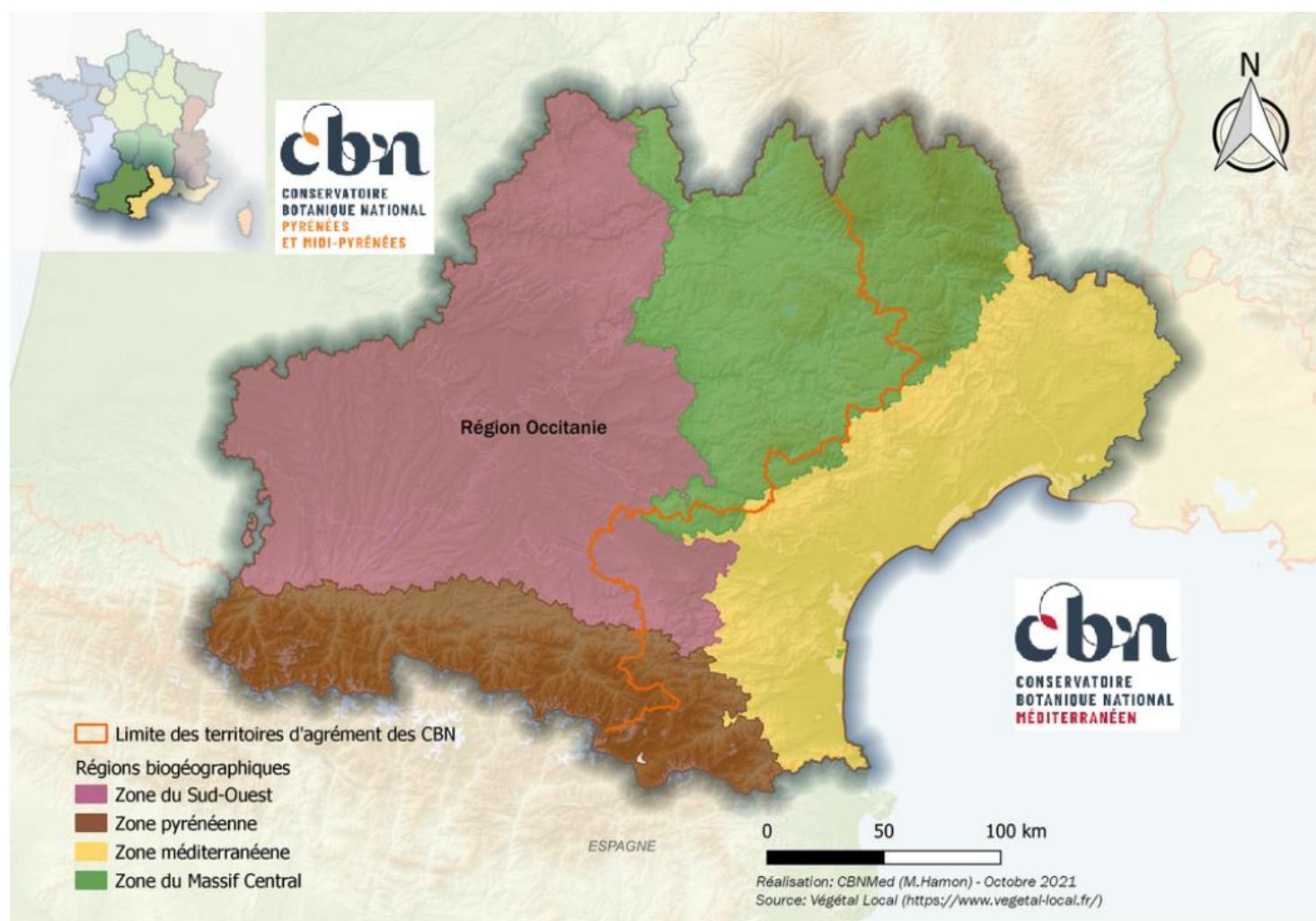


Figure 1 - Rappel des régions biogéographiques d'Occitanie

Pour identifier la liste biogéographique qui correspond à votre territoire, reportez-vous sur les régions d'origine Végétal local correspondantes, ces zonages biogéographiques ayant servi de support à l'élaboration des listes biogéographiques PEE Occitanie.

Accéder à la carte des zonages biogéographiques : <https://umap.openstreetmap.fr/fr/map/vegetal-local-regions-dorigines-et-unites-656487#7/46.548/3.658>

Accéder à la liste des communes par zone biogéographique : [https://www.vegetal-local.fr/sites/default/files/2021-03/Communes\\_VL\\_20210303\\_0.xlsx](https://www.vegetal-local.fr/sites/default/files/2021-03/Communes_VL_20210303_0.xlsx)



# Répartition régionale et par zone biogéographique

Dans le but de réaliser les listes, une mise en commun des données d'occurrence a été réalisée par les deux CBN à l'échelle de l'Occitanie. La Figure 2 présente la richesse spécifique en PEE et PEEpot sur le territoire régional. Le nombre de taxons a été calculé par mailles de 5x5 km.

Les analyses menées conjointement par les deux CBN ont permis de mettre en évidence les plantes exotiques envahissantes et potentiellement envahissantes dans chaque zone biogéographique (respectivement **288** dans la zone Méditerranéenne, **238** dans la zone Sud-Ouest, **184** dans la zone Massif Central et **172** dans la zone Pyrénées). Le détail du nombre d'espèces dans chaque catégorie est présenté en Figure 3.

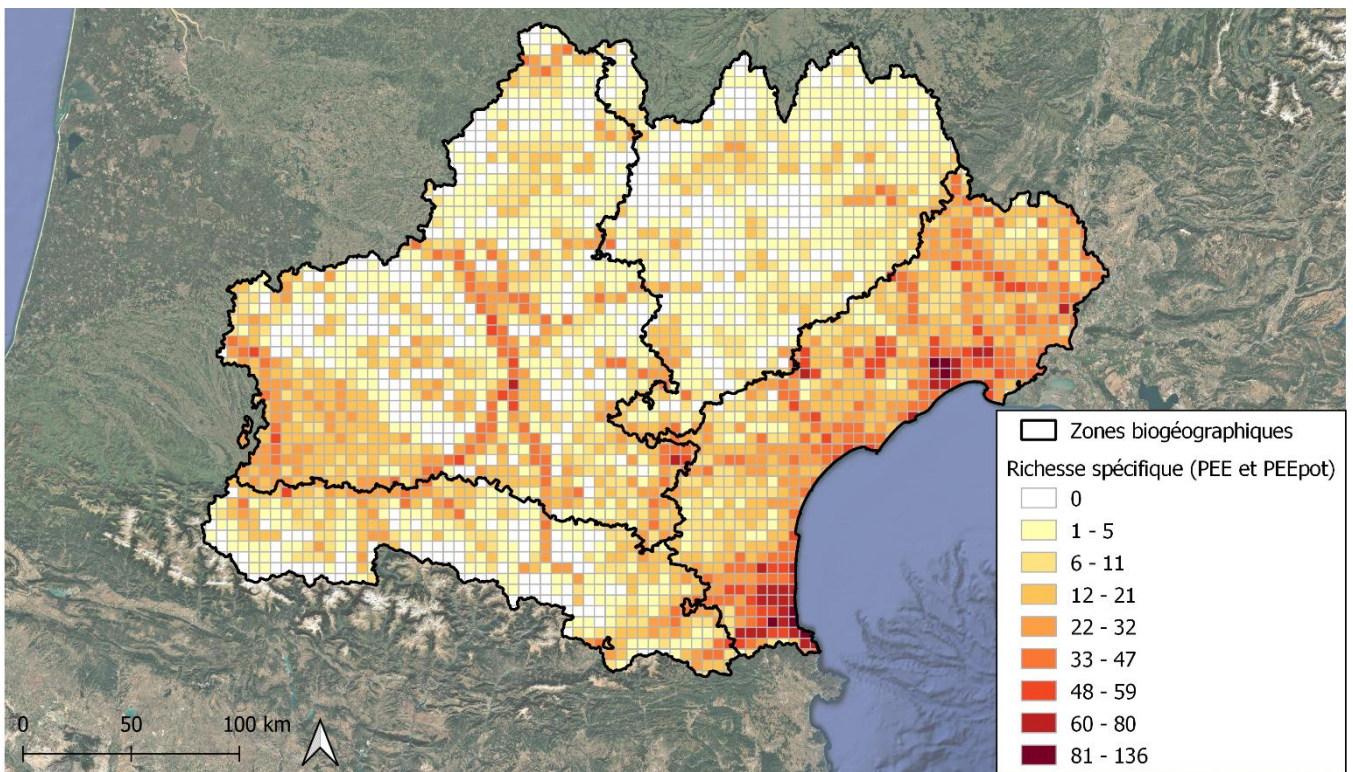


Figure 2 - Richesse spécifique en PEE et PEEpot en Occitanie  
(Sources : Google Satellite, SINP Occitanie, CBNMed, CBNPMP / réalisation :  
CBNMed (LT) - Qgis - Décembre 2024)

Listes biogéographiques des plantes exotiques envahissantes  
et potentiellement envahissantes d'Occitanie

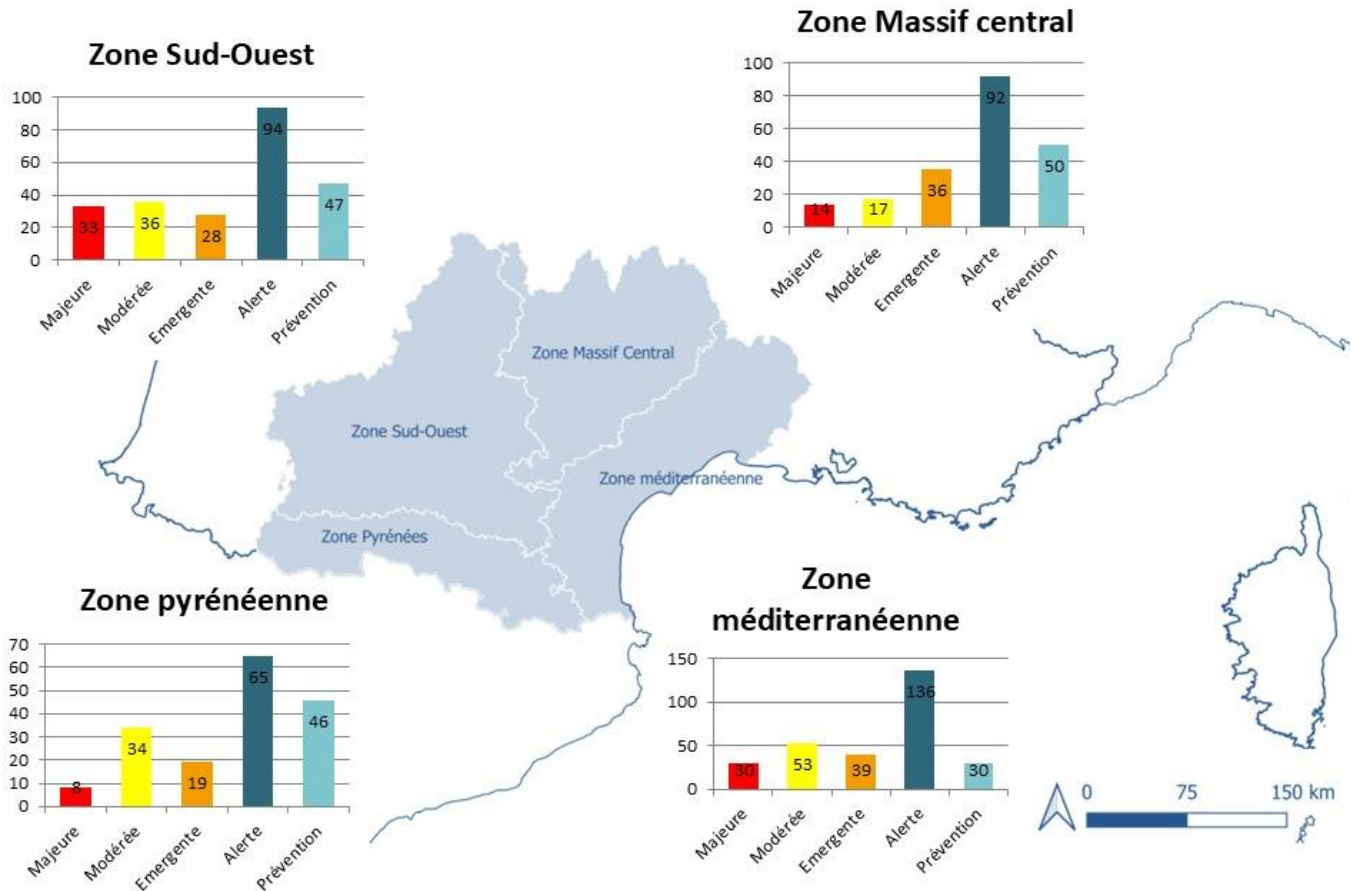


Figure 3 - Nombre de taxons par catégorie pour chaque zone biogéographique

La méthodologie suivie lors de l'élaboration des listes est détaillée dans le rapport méthodologique (Cottaz, Dao et Hamon, 2021).

Le référentiel taxonomique a été mis à jour (taxref v.17) ce qui a modifié le nom scientifique d'un taxon : *Dysphania atriplicifolia* (Spreng.) G.Kadereit, Sukhor. & Uotila, 2021 [syn. *Cycloloma atriplicifolium* (Spreng.) Coult., 1894]

La liste complète des taxons avec leurs statuts selon les zones biogéographique est disponible au format Excel en téléchargement sur [invmed.fr](http://invmed.fr) ou sur [https://doctech.cbnpmp.fr/pee-occitanie/listes-biogeno-PEE\\_2021.xlsx](https://doctech.cbnpmp.fr/pee-occitanie/listes-biogeno-PEE_2021.xlsx).



# Listes d'espèces catégorisées par régions biogéographiques

## Liste Massif central (v.1.0 ; 2021)

CD_REF (TAXREF v.17)	NOM VERNACULAIRE	NOM SCIENTIFIQUE	Categorie MC	Réglémentée
79684	Abutilon d'Avicenne, Abutilon à pétales jaunes, Abutilon de Théophraste	Abutilon theophrasti Medik., 1787	PEEpot (Alerte)	
79710	Mimosa à feuilles de saule, Mimosa bleuâtre	Acacia saligna (Labill.) H.L.Wendl., 1820	PEEpot (Prévention)	oui
79766	Érable negundo, Érable frêne, Érable négondo	Acer negundo L., 1753	PEE (Emergente)	
79890	Achillée à feuilles de fougère	Achillea filipendulina Lam., 1783	PEEpot (Alerte)	
80383	Agave d'Amérique	Agave americana L., 1753	PEEpot (Alerte)	
80824	Ailante glanduleux, Faux vernis du Japon, Ailante, Ailante	Ailanthus altissima (Mill.) Swingle, 1916	PEE (Majeure)	oui
447347	Arbre à soie, Acacia de Constantinople, Albizia	Albizia julibrissin Durazz., 1772	PEEpot (Alerte)	
81567	Aulne cordé, Aulne à feuilles en cœur, Aulne de Corse, Aune cordiforme	Alnus cordata (Loisel.) Duby, 1828	PEEpot (Alerte)	
81831	Herbe à alligator	Alternanthera philoxeroides (Mart.) Griseb., 1879	PEEpot (Prévention)	oui
81955	Amarante blanche	Amaranthus albus L., 1759	PEEpot (Alerte)	
81963	Amarante fausse-blette, Fausse Amarante	Amaranthus blitoides S.Watson, 1877	PEEpot (Alerte)	
81978	Amarante couchée, Amarante étalée	Amaranthus deflexus L., 1771	PEE (Modérée)	
81992	Amarante hybride	Amaranthus hybridus L., 1753	PEE (Modérée)	
82018	Amarante réfléchie, Amaranthe à racine rouge, Blé rouge	Amaranthus retroflexus L., 1753	PEE (Modérée)	
82080	Ambrosie à feuilles d'armoise	Ambrosia artemisiifolia L., 1753	PEE (Emergente)	oui
82093	Ambrosie trifide, Grande herbe à poux	Ambrosia trifida L., 1753	PEEpot (Prévention)	
82164	Faux-indigo, Indigo du Bush, Amorphe buissonnante	Amorpha fruticosa L., 1753	PEEpot (Alerte)	
610708	Barbon de Virginie, Andropogon de Virginie	Andropogon virginicus L., 1753	PEEpot (Prévention)	oui
83938	Armoise annuelle	Artemisia annua L., 1753	PEEpot (Alerte)	
84057	Armoise des Frères Verlot, Armoise de Chine	Artemisia verlotiorum Lamotte, 1877	PEE (Majeure)	
84251	Herbe à la ouate, Herbe aux perruches, Asclépiade de Syrie	Asclepias syriaca L., 1753	PEEpot (Alerte)	oui
131756	Asperge officinale	Asparagus officinalis subsp. officinalis L., 1753	PEEpot (Alerte)	
85469	Azolla fausse-fougère, Azolla fausse-filicule, Fougère d'eau	Azolla filiculoides Lam., 1783	PEE (Emergente)	
608062	Bident bipenné	Bidens bipinnata L., 1753	PEEpot (Alerte)	
85949	Bident à feuilles connées, Bident soudé	Bidens connata Muhl. ex Willd., 1803	PEEpot (Prévention)	
85957	Bident feuillé, Bident à fruits noirs, Bident feuillu	Bidens frondosa L., 1753	PEE (Majeure)	



85972	Bident poilu	<i>Bidens pilosa</i> L., 1753	PEEpot (Alerte)	
85981	Bident à folioles subalternes	<i>Bidens subalternans</i> DC., 1836	PEEpot (Alerte)	
86167	Barbon à noeuds velus	<i>Bothriochloa barbinodis</i> (Lag.) Herter, 1940	PEEpot (Alerte)	
86513	Brome sans arêtes, Brome inerme	<i>Bromopsis inermis</i> (Leyss.) Holub, 1973	PEEpot (Alerte)	
90192	Brome purgatif, Brome faux uniola	<i>Bromus catharticus</i> Vahl, 1791	PEE (Emergente)	
86817	Mûrier à papier, Broussonétia à papier	<i>Broussonetia papyrifera</i> (L.) Vent., 1799	PEEpot (Alerte)	
86869	Buddleia, Buddleja du père David, Arbre à papillon, Arbre aux papillons	<i>Buddleja davidii</i> Franch., 1887	PEE (Majeure)	
86975	Bunias d'Orient, Roquette d'Orient	<i>Bunias orientalis</i> L., 1753	PEE (Emergente)	
610664	Cabomba de Caroline, Éventail de Caroline	<i>Cabomba caroliniana</i> A.Gray, 1848	PEEpot (Prévention)	oui
87696	Campanule des murailles	<i>Campanula portenschlagiana</i> Schult., 1819	PEEpot (Alerte)	
161030	Vigne ballon, Corinde à grandes fleurs, Cardiosperme à grandes fleurs	<i>Cardiospermum grandiflorum</i> Sw., 1788	PEEpot (Prévention)	oui
88956	Laîche fausse, Laîche des renards, Carex d'Amérique	<i>Carex vulpinoidea</i> Michx., 1803	PEEpot (Alerte)	
89323	Catalpa, Arbre aux haricots	<i>Catalpa bignonioides</i> Walter, 1788	PEEpot (Alerte)	
89452	Cèdre de l'Atlas	<i>Cedrus atlantica</i> (Endl.) Manetti ex Carrière, 1855	PEEpot (Alerte)	
90111	Céraiste tomenteux, Barbette	<i>Cerastium tomentosum</i> L., 1753	PEEpot (Alerte)	
92222	Misère asiatique, Comméline commune	<i>Commelina communis</i> L., 1753	PEEpot (Alerte)	
20000585	Herbe des Andes, Herbe de la pampa pourpre	<i>Cortaderia jubata</i> (Lemoine ex Carrière) Stapf	PEEpot (Prévention)	oui
92572	Herbe de la pampa, Roseau à plumes	<i>Cortaderia selloana</i> (Schult. & Schult.f.) Asch. & Graebn., 1900	PEEpot (Alerte)	oui
92663	Cotonéaster horizontal	<i>Cotoneaster horizontalis</i> Decne., 1879	PEEpot (Alerte)	
92793	Crassule de Helms, Orpin de Helms, Crassule	<i>Crassula helmsii</i> (Kirk) Cockayne, 1907	PEEpot (Prévention)	oui
93129	Crépide de Terre sainte, Crépide de Nîmes, Ptérophèque de Nîmes	<i>Crepis sancta</i> (L.) Bornm., 1913	PEE (Modérée)	
93200	Montbrétia	<i>Crocsmia x crocosmiiflora</i> (Lemoine) N.E.Br., 1932	PEEpot (Alerte)	
93613	Cuscute des champs	<i>Cuscuta campestris</i> Yunck., 1932	PEEpot (Alerte)	
93783	Cardon, Carde	<i>Cynara cardunculus</i> L., 1753	PEEpot (Alerte)	
93918	Souchet difforme	<i>Cyperus difformis</i> L., 1756	PEEpot (Alerte)	
93923	Souchet vigoureux, Souchet robuste	<i>Cyperus eragrostis</i> Lam., 1791	PEE (Majeure)	
94142	Genêt blanc, Cytise blanc, Genêt blanc d'Espagne, Cytise à fleurs nombreuses	<i>Cytisus multiflorus</i> (L'Hér.) Sweet, 1826	PEEpot (Alerte)	
94168	Genêt strié, Cytise strié	<i>Cytisus striatus</i> (Hill) Rothm., 1944	PEEpot (Alerte)	

94489	Stramoine commune, Herbe à la taupe, <i>Datura officinal</i>	<i>Datura stramonium</i> L., 1753	PEE (Majeure)	
611753	Chénopode fausse ambroisie	<i>Dysphania ambrosioides</i> (L.) Mosyakin & Clemants, 2002	PEE (Modérée)	
95823	Égérie dense, Égéria, Élodée dense	<i>Egeria densa</i> Planch., 1849	PEE (Emergente)	
20000586	Ehrharte pérenne, Ehrharte calicinale	<i>Ehrharta calycina</i> Sm.	PEEpot (Prévention)	oui
95895	Souchet de Buenos Aires, Eléocharis de Bonarien	<i>Eleocharis bonariensis</i> Nees, 1840	PEEpot (Alerte)	
95980	Élodée du Canada	<i>Elodea canadensis</i> Michx., 1803	PEE (Emergente)	
95983	Élodée à feuilles étroites, Élodée de Nuttall	<i>Elodea nuttallii</i> (Planch.) H.St.John, 1920	PEE (Emergente)	oui
96149	Épilobe cilié	<i>Epilobium ciliatum</i> Raf., 1808	PEEpot (Alerte)	
96624	Éragrostis en peigne, Éragrostide en peigne	<i>Eragrostis pectinacea</i> (Michx.) Nees, 1841	PEEpot (Alerte)	
96644	Éragrostide verdissante	<i>Eragrostis virescens</i> J.Presl, 1830	PEEpot (Alerte)	
96739	Vergerette annuelle, Érigéron annuel	<i>Erigeron annuus</i> (L.) Desf., 1804	PEE (Modérée)	
96745	Vergerette de Blake	<i>Erigeron blakei</i> Cabrera, 1941	PEE (Modérée)	
96746	Érigéron crépu, Vergerette d'Argentine	<i>Erigeron bonariensis</i> L., 1753	PEEpot (Alerte)	
96749	Conyze du Canada, Vergerette du Canada	<i>Erigeron canadensis</i> L., 1753	PEE (Modérée)	
611690	Vergerette à fleurs nombreuses	<i>Erigeron floribundus</i> (Kunth) Sch.Bip., 1865	PEEpot (Alerte)	
96775	Vergerette de Karvinski, Vergerette mucronée	<i>Erigeron karvinskianus</i> DC., 1836	PEE (Emergente)	
96814	Vergerette de Sumatra, Vergerette de Barcelone	<i>Erigeron sumatrensis</i> Retz., 1810	PEE (Modérée)	
717180	Mimule tacheté	<i>Erythranthe guttata</i> (Fisch. ex DC.) G.L.Nesom, 2012	PEE (Emergente)	
448138	Fusain du Japon	<i>Euonymus japonicus</i> L.f., 1780	PEEpot (Alerte)	
97571	Euphorbe de Jovet, Euphorbe maculée	<i>Euphorbia maculata</i> L., 1753	PEE (Modérée)	
97594	Euphorbe couchée, Euphorbe penchée	<i>Euphorbia nutans</i> Lag., 1816	PEEpot (Alerte)	
97623	Euphorbe prostrée	<i>Euphorbia prostrata</i> Aiton, 1789	PEE (Majeure)	
97666	Euphorbe rampante	<i>Euphorbia serpens</i> Kunth, 1817	PEEpot (Alerte)	
97961	Vrillée de Bal'dzhuan, Renouée de Boukhara	<i>Fallopia baldschuanica</i> (Regel) Holub, 1971	PEEpot (Alerte)	
98933	Orne, Frêne à fleurs, Orne d'Europe	<i>Fraxinus ornus</i> L., 1753	PEEpot (Alerte)	
99260	Lilas d'Espagne, Sainfoin d'Espagne, Rue de chèvre	<i>Galega officinalis</i> L., 1753	PEEpot (Alerte)	
99358	Galinsoge à petites fleurs	<i>Galinsoga parviflora</i> Cav., 1795	PEE (Emergente)	
99359	Galinsoge cilié	<i>Galinsoga quadriradiata</i> Ruiz & Pav., 1798	PEE (Emergente)	

100330	Févier d'Amérique	<i>Gleditsia triacanthos</i> L., 1753	PEEpot (Alerte)	
159690	Glycerie striée	<i>Glyceria striata</i> (Lam.) Hitchc., 1928	PEEpot (Alerte)	
100603	Gunnéra du Chili, Rhubarbe géante du Chili	<i>Gunnera tinctoria</i> (Molina) Mirb., 1805	PEEpot (Prévention)	oui
20000587	Faux hygrophile	<i>Gymnocoronis spilanthoides</i> DC.	PEEpot (Prévention)	oui
101055	Topinambour, Patate de Virginie	<i>Helianthus tuberosus</i> L., 1753	PEE (Emergente)	
101056	Hélianthe vivace	<i>Helianthus x laetiflorus</i> Pers., 1807	PEE (Emergente)	
101237	Hémérocalte fauve	<i>Hemerocallis fulva</i> (L.) L., 1762	PEEpot (Alerte)	
101286	Berce du Caucase	<i>Heracleum mantegazzianum</i> Sommier & Levier, 1895	PEE (Emergente)	oui
160257	Berce de Perse	<i>Heracleum persicum</i> Desf. ex Fisch., 1841	PEEpot (Prévention)	oui
611144	Berce de Sosnowsky	<i>Heracleum sosnowskyi</i> Manden., 1944	PEEpot (Prévention)	oui
103543	Balsamine de Balfour, Impatiente des jardins	<i>Impatiens balfourii</i> Hook.f., 1903	PEE (Majeure)	
103547	Balsamine de l'Himalaya, Balsamine géante, Balsamine rouge	<i>Impatiens glandulifera</i> Royle, 1833	PEE (Majeure)	oui
103557	Balsamine à petites fleurs, Impatiente à petites fleurs	<i>Impatiens parviflora</i> DC., 1824	PEEpot (Alerte)	
104353	Jonc grêle, Jonc fin	<i>Juncus tenuis</i> Willd., 1799	PEE (Modérée)	
104716	Faux-ébénier, Cytise, Aubour	<i>Laburnum anagyroides</i> Medik., 1787	PEEpot (Alerte)	
104805	Grand lagarosiphon, Lagarosiphon élevé, Élodée à feuilles alternes	<i>Lagarosiphon major</i> (Ridl.) Moss, 1928	PEE (Emergente)	oui
137097	Lampsane intermédiaire	<i>Lapsana communis</i> subsp. <i>intermedia</i> (M.Bieb.) Hayek, 1931	PEE (Modérée)	
105433	Lentille d'eau minuscule	<i>Lemna minuta</i> Kunth, 1816	PEE (Emergente)	
105615	Corne-de-cerf à deux lobes, Corne-de-cerf didyme	<i>Lepidium didymum</i> L., 1767	PEEpot (Alerte)	
105689	Passerage de Virginie	<i>Lepidium virginicum</i> L., 1753	PEEpot (Alerte)	
20000588	Lespédèze de Chine, Lespédéza soyeux	<i>Lespedeza cuneata</i> G.Don	PEEpot (Prévention)	oui
105960	Troène luisant	<i>Ligustrum lucidum</i> W.T.Aiton, 1810	PEEpot (Alerte)	
106252	Lindernie fausse-gratiolle, Fausse gratiolle	<i>Lindernia dubia</i> (L.) Pennell, 1935	PEE (Emergente)	
998125	Chèvrefeuille luisant, Chèvrefeuille arbustif, Chèvrefeuille à feuilles de buis	<i>Lonicera nitida</i> E.H.Wilson, 1911	PEEpot (Alerte)	
612513	Jussie à grandes fleurs, Ludwigie à grandes fleurs	<i>Ludwigia grandiflora</i> subsp. <i>hexapetala</i> (Hook. & Arn.) G.L.Nesom & Kartesz, 2000	PEE (Emergente)	oui
612514	Jussie rampante	<i>Ludwigia peploides</i> subsp. <i>montevidensis</i> (Spreng.) P.H.Raven, 1964	PEE (Emergente)	oui

106800	Lupin de Russell	Lupinus x regalis Bergmans, 1924	PEE (Emergente)	
106965	Lyciet commun	Lycium barbarum L., 1753	PEEpot (Alerte)	
20000589	Lygodium japonais, Fougère grimpante du Japon	Lygodium japonicum (Thunb.) Sw.	PEEpot (Prévention)	oui
610602	Faux-arum, Lysichiton américain, Arum bananier	Lysichiton americanus Hultén & H.St.John, 1931	PEEpot (Prévention)	oui
107446	Matricaire fausse-camomille, Matricaire discoïde	Matricaria discoidea DC., 1838	PEE (Modérée)	
20000092	Microstégie en osier, Herbe à échasses japonaise	Microstegium vimineum (Trin.) A.Camus, 1922	PEEpot (Prévention)	oui
108810	Mûrier blanc	Morus alba L., 1753	PEEpot (Alerte)	
109141	Myriophylle du Brésil, Myriophylle aquatique, Millefeuille aquatique	Myriophyllum aquaticum (Vell.) Verdc., 1973	PEE (Emergente)	oui
109144	Myriophylle hétérophylle	Myriophyllum heterophyllum Michx., 1803	PEEpot (Prévention)	oui
109379	Stipe de Nees	Nassella neesiana (Trin. & Rupr.) Barkworth, 1990	PEEpot (Alerte)	
109911	Onagre bisannuelle	Oenothera biennis L., 1753	PEEpot (Alerte)	
109926	Onagre à sépales rouges, Onagre de Glaziou	Oenothera glazioviana Micheli, 1875	PEEpot (Alerte)	
717334	Gaura de Lindheimer	Oenothera lindheimeri (Engelm. & A.Gray) W.L.Wagner & Hoch, 2007	PEEpot (Alerte)	
109956	Onagre rosée	Oenothera rosea L'Hér. ex Aiton, 1789	PEEpot (Alerte)	
110758	Figuier de Barbarie, Figuier d'Inde	Opuntia ficus-indica (L.) Mill., 1768	PEEpot (Alerte)	
111881	Oxalis dressé, Oxalide de Dillenius	Oxalis dillenii Jacq., 1794	PEEpot (Alerte)	
112111	Panic capillaire	Panicum capillare L., 1753	PEE (Emergente)	
112130	Millet des rizières, Panic à fleurs dichotomes, Panic dichotome	Panicum dichotomiflorum Michx., 1803	PEE (Modérée)	
446978	Fausse camomille, Parthénium matricaire, Absinthe marron	Parthenium hysterophorus L., 1753	PEEpot (Prévention)	oui
112463	Vigne-vierge commune	Parthenocissus inserta (A.Kern.) Fritsch, 1922	PEE (Majeure)	
112482	Paspale dilaté	Paspalum dilatatum Poir., 1804	PEE (Emergente)	
112483	Paspale à deux épis	Paspalum distichum L., 1759	PEE (Emergente)	
112560	Arbre impérial, Paulownia, Arbre d'Anna Paulowna	Paulownia tomentosa (Thunb.) Steud., 1841	PEEpot (Alerte)	
845449	Renouée perfoliée	Persicaria perfoliata (L.) H.Gross, 1919	PEEpot (Prévention)	oui
112790	Pétasite odorant, Hélotrope d'hiver	Petasites pyrenaicus (L.) G.López, 1986	PEE (Emergente)	
113134	Seringa commun	Philadelphus coronarius L., 1753	PEEpot (Alerte)	
113418	Raisin d'Amérique, Phytolaque américaine	Phytolacca americana L., 1753	PEE (Emergente)	
138843	Pin noir d'Autriche	Pinus nigra subsp. nigra J.F.Arnold, 1785	PEE (Modérée)	



447733	Laitue d'eau	<i>Pistia stratiotes</i> L., 1753	PEEpot (Alerte)	oui
114024	Platane d'Espagne	<i>Platanus x hispanica</i> Mill. ex Münchh., 1770	PEEpot (Alerte)	
115122	Peuplier deltoïde, Peuplier noir d'Amérique	<i>Populus deltoides</i> Bartram ex Marshall, 1785	PEEpot (Alerte)	
115167	Peuplier hybride euraméricain, Peuplier du Canada	<i>Populus x canadensis</i> Moench, 1785	PEEpot (Alerte)	
115527	Fraisier de Duchesne, Fraisier d'Inde	<i>Potentilla indica</i> (Andrews) Th.Wolf, 1904	PEEpot (Alerte)	
115575	Potentille norvégienne, Potentille de Norvège	<i>Potentilla norvegica</i> L., 1753	PEEpot (Alerte)	
448319	Prosopis, Caroubier de Ua Huka, Bayahonde	<i>Prosopis juliflora</i> (Sw.) DC., 1825	PEEpot (Prévention)	oui
116053	Prunier myrobolan, Myrobolan	<i>Prunus cerasifera</i> Ehrh., 1784	PEEpot (Alerte)	
116054	Cerisier acide, Griottier	<i>Prunus cerasus</i> L., 1753	PEEpot (Alerte)	
116089	Laurier-cerise, Laurier-palme	<i>Prunus laurocerasus</i> L., 1753	PEEpot (Alerte)	
116137	Cerisier tardif, Cerisier noir, Cerisier d'automne	<i>Prunus serotina</i> Ehrh., 1784 [nom. et typ. cons.]	PEEpot (Alerte)	
116289	Noyer du Caucase, Pterocarier à feuilles de frêne, Ptérocaryer du Caucase	<i>Pterocarya fraxinifolia</i> (Lam.) Spach, 1834	PEEpot (Prévention)	
532918	Kudzu, Nepalem, Vigne japonaise	<i>Pueraria montana</i> var. <i>lobata</i> (Willd.) Maesen & S.M.Almeida ex Sanjappa & Predeep, 1992	PEEpot (Prévention)	oui
116485	Buisson ardent, Arbre de Moïse	<i>Pyracantha coccinea</i> M.Roem., 1847 [nom. cons.]	PEEpot (Alerte)	
116762	Chêne rouge d'Amérique	<i>Quercus rubra</i> L., 1753	PEE (Emergente)	
117503	Renouée du Japon	<i>Reynoutria japonica</i> Houtt., 1777	PEE (Majeure)	
117505	Renouée de Sakhaline	<i>Reynoutria sachalinensis</i> (F.Schmidt) Nakai, 1922	PEE (Emergente)	
117507	Renouée de Bohême	<i>Reynoutria x bohemica</i> Chrtek & Chrtková, 1983	PEE (Emergente)	
117692	Rhododendron bétique	<i>Rhododendron ponticum</i> subsp. <i>baeticum</i> (Boiss. & Reut.) Hand.-Mazz., 1909	PEEpot (Alerte)	
117723	Sumac de Virginie, Vinaigrier, Sumac hérissé, Sumac amarante	<i>Rhus typhina</i> L., 1756	PEE (Emergente)	
117860	Robinier faux-acacia, Carouge	<i>Robinia pseudoacacia</i> L., 1753	PEE (Majeure)	
119854	Sagittaire à larges feuilles, Sagittaire obtuse	<i>Sagittaria latifolia</i> Willd., 1805	PEE (Emergente)	
120691	Sauge sclarée, Orvale	<i>Salvia sclarea</i> L., 1753	PEEpot (Alerte)	
120703	Sauge verticillée	<i>Salvia verticillata</i> L., 1753	PEEpot (Alerte)	
120875	Sarracénie pourpre, Sarracénia	<i>Sarracenia purpurea</i> L., 1753 [nom. et typ. cons.]	PEEpot (Alerte)	
122630	Séneçon du Cap, Séneçon sud-africain	<i>Senecio inaequidens</i> DC., 1838	PEE (Majeure)	
124025	Morelle faux chénopode, Morelle grêle, Morelle sublobée	<i>Solanum chenopodioides</i> Lam., 1794	PEEpot (Alerte)	
124106	Morelle fausse saracha	<i>Solanum sarrachoides</i> Sendtn., 1846	PEEpot (Alerte)	

124164	Solidage du Canada, Gerbe-d'or, Verge d'or du Canada	<i>Solidago canadensis</i> L., 1753	PEE (Émergente)	
124168	Solidage géant, Solidage glabre, Solidage tardif, Verge d'or géante	<i>Solidago gigantea</i> Aiton, 1789	PEE (Majeure)	
124646	Spirée du Japon	<i>Spiraea japonica</i> L.f., 1782	PEEpot (Alerte)	
124719	Sporobole tenace, Sporobole fertile	<i>Sporobolus indicus</i> (L.) R.Br., 1810	PEE (Modérée)	
124756	Épiaire laineuse, Épiaire de Byzance	<i>Stachys byzantina</i> K.Koch, 1848	PEEpot (Alerte)	
125330	Aster lancéolé	<i>Symphotrichum lanceolatum</i> (Willd.) G.L.Nesom, 1995	PEEpot (Alerte)	
125337	Aster à feuilles de saule	<i>Symphotrichum x salignum</i> (Willd.) G.L.Nesom, 1995	PEE (Émergente)	
125369	Grande consoude, Consoude de Russie	<i>Symphytum x uplandicum</i> Nyman, 1855	PEEpot (Alerte)	
125391	Lilas commun	<i>Syringa vulgaris</i> L., 1753	PEEpot (Alerte)	
125404	Tagète des décombres	<i>Tagetes minuta</i> L., 1753	PEEpot (Alerte)	
637107	Arbre à suif, Porte-Suif	<i>Triadica sebifera</i> (L.) Small, 1933	PEEpot (Prévention)	oui
128748	Verveine de Buenos Aires	<i>Verbena bonariensis</i> L., 1753	PEEpot (Alerte)	
717695	Verveine négligée	<i>Verbena incompta</i> P.W.Michael, 1995	PEEpot (Alerte)	
128863	Véronique filiforme	<i>Veronica filiformis</i> Sm., 1791	PEEpot (Alerte)	
128954	Véronique voyageuse	<i>Veronica peregrina</i> L., 1753	PEEpot (Alerte)	
128956	Véronique de Perse	<i>Veronica persica</i> Poir., 1808	PEE (Modérée)	
129959	Vigne des rivages, Vigne des rives	<i>Vitis riparia</i> Michx., 1803	PEE (Émergente)	
129961	Vigne des rochers	<i>Vitis rupestris</i> Scheele, 1848	PEE (Émergente)	
612629	Lampourde d'Italie	<i>Xanthium orientale</i> subsp. <i>italicum</i> (Moretti) Greuter, 2003	PEEpot (Alerte)	
130491	Lampourde épineuse	<i>Xanthium spinosum</i> L., 1753	PEEpot (Alerte)	

## Liste méditerranéenne (v.1.0 ; 2021)

CD_REF (TAXREF v.17)	NOM VERNACULAIRE	NOM SCIENTIFIQUE	Categorie Med	Réglémentée
79684	Abutilon d'Avicenne, Abutilon à pétales jaunes, Abutilon de Théophraste	Abutilon theophrasti Medik., 1787	PEEpot (Alerte)	
79691	Mimosa d'hiver, Mimosa argenté, Mimosa des fleuristes, Mimosa de Bormes	Acacia dealbata Link, 1822	PEE (Majeure)	
79707	Mimosa résineux, Mimosa des quatre saisons, Mimosa d'été	Acacia retinodes Schltld., 1847	PEEpot (Alerte)	
79710	Mimosa à feuilles de saule, Mimosa bleuâtre	Acacia saligna (Labill.) H.L.Wendl., 1820	PEEpot (Prévention)	oui
79766	Érable negundo, Érable frêne, Érable négondo	Acer negundo L., 1753	PEE (Modérée)	
79877	Achillée à feuilles de crithme, Achillée à feuilles de criste marine	Achillea crithmifolia Waldst. & Kit., 1802	PEEpot (Alerte)	
79890	Achillée à feuilles de fougère	Achillea filipendulina Lam., 1783	PEE (Emergente)	
80383	Agave d'Amérique	Agave americana L., 1753	PEE (Majeure)	
80824	Ailante glanduleux, Faux vernis du Japon, Ailante, Ailante	Ailanthus altissima (Mill.) Swingle, 1916	PEE (Majeure)	oui
447347	Arbre à soie, Acacia de Constantinople, Albizia	Albizia julibrissin Durazz., 1772	PEEpot (Alerte)	
81567	Aulne cordé, Aulne à feuilles en cœur, Aulne de Corse, Aune cordiforme	Alnus cordata (Loisel.) Duby, 1828	PEEpot (Alerte)	
81595	Aloé maculé, Aloès maculé	Aloe maculata All., 1773	PEE (Emergente)	
81831	Herbe à alligator	Alternanthera philoxeroides (Mart.) Griseb., 1879	PEEpot (Prévention)	oui
81955	Amarante blanche	Amaranthus albus L., 1759	PEE (Modérée)	
81963	Amarante fausse-blette, Fausse Amarante	Amaranthus blitoides S.Watson, 1877	PEE (Modérée)	
81978	Amarante couchée, Amarante étalée	Amaranthus deflexus L., 1771	PEE (Modérée)	
81992	Amarante hybride	Amaranthus hybridus L., 1753	PEE (Modérée)	
82018	Amarante réfléchie, Amaranthe à racine rouge, Blé rouge	Amaranthus retroflexus L., 1753	PEE (Modérée)	
82080	Ambrosie à feuilles d'armoise	Ambrosia artemisiifolia L., 1753	PEE (Majeure)	oui
610847	Ambrosie à épis lisses, Ambrosie à épis grêles	Ambrosia psilostachya DC., 1836	PEE (Emergente)	oui
82092	Ambrosie à petites feuilles, Ambrosie à feuilles fines	Ambrosia tenuifolia Spreng., 1826	PEE (Emergente)	oui
82093	Ambrosie trifide, Grande herbe à poux	Ambrosia trifida L., 1753	PEEpot (Prévention)	
788854	Espartillo à grains larges	Amelichloa caudata (Trin.) Arriaga & Barkworth,	PEEpot (Alerte)	

		2006		
82120	Ammannia écarlate, Ammannie écarlate	<i>Ammannia coccinea</i> Rottb., 1773	PEEpot (Alerte)	
82164	Faux-indigo, Indigo du Bush, Amorphe buissonnante	<i>Amorpha fruticosa</i> L., 1753	PEE (Majeure)	
610708	Barbon de Virginie, Andropogon de Virginie	<i>Andropogon virginicus</i> L., 1753	PEEpot (Prévention)	oui
446987	Vigne Madère, Boussingaultie à feuilles cordées, Liane de miel	<i>Anredera cordifolia</i> (Ten.) Steenis, 1957	PEE (Emergente)	
108389	Ficoïde glaciale, Ficoïde à feuilles en coeur	<i>Aptenia cordifolia</i> (L.f.) Schwantes, 1928	PEEpot (Alerte)	
83469	Araujia porte-soie, Faux-kapok, Liane cruelle	<i>Araujia sericifera</i> Brot., 1818	PEE (Majeure)	
83938	Armoise annuelle	<i>Artemisia annua</i> L., 1753	PEE (Modérée)	
84057	Armoise des Frères Verlot, Armoise de Chine	<i>Artemisia verlotiorum</i> Lamotte, 1877	PEE (Majeure)	
84251	Herbe à la ouate, Herbe aux perruches, Asclépiade de Syrie	<i>Asclepias syriaca</i> L., 1753	PEEpot (Alerte)	oui
84269	Élide en forme d'asperge	<i>Asparagus asparagoides</i> (L.) Druce, 1914	PEEpot (Alerte)	
131756	Asperge officinale	<i>Asparagus officinalis</i> subsp. <i>officinalis</i> L., 1753	PEE (Modérée)	
85068	Halime, Arroche halime	<i>Atriplex halimus</i> L., 1753	PEE (Modérée)	
85469	Azolla fausse-fougère, Azolla fausse-filicule, Fougère d'eau	<i>Azolla filiculoides</i> Lam., 1783	PEE (Emergente)	
85474	Séneçon en arbre, Baccharis à feuilles d'Halimione	<i>Baccharis halimifolia</i> L., 1753	PEE (Emergente)	oui
85631	Bassie à balais	<i>Bassia scoparia</i> (L.) Voss, 1903	PEEpot (Alerte)	
608062	Bident bipenné	<i>Bidens bipinnata</i> L., 1753	PEEpot (Alerte)	
85949	Bident à feuilles connées, Bident soudé	<i>Bidens connata</i> Muhl. ex Willd., 1803	PEEpot (Prévention)	
85957	Bident feuillé, Bident à fruits noirs, Bident feuillu	<i>Bidens frondosa</i> L., 1753	PEE (Modérée)	
85972	Bident poilu	<i>Bidens pilosa</i> L., 1753	PEEpot (Alerte)	
85981	Bident à folioles subalternes	<i>Bidens subalternans</i> DC., 1836	PEE (Majeure)	
86167	Barbon à noeuds velus	<i>Bothriochloa barbinodis</i> (Lag.) Herter, 1940	PEE (Majeure)	
86448	Chou de Tournefort	<i>Brassica tournefortii</i> Gouan, 1773	PEEpot (Alerte)	
86513	Brome sans arêtes, Brome inerme	<i>Bromopsis inermis</i> (Leyss.) Holub, 1973	PEEpot (Alerte)	
90192	Brome purgatif, Brome faux uniola	<i>Bromus catharticus</i> Vahl, 1791	PEE (Modérée)	
86817	Mûrier à papier, Broussonétia à papier	<i>Broussonetia papyrifera</i> (L.) Vent., 1799	PEE (Majeure)	
86869	Buddleia, Buddleja du père David, Arbre à papillon, Arbre aux papillons	<i>Buddleja davidii</i> Franch., 1887	PEE (Majeure)	
86975	Bunias d'Orient, Roquette d'Orient	<i>Bunias orientalis</i> L., 1753	PEE (Emergente)	



610664	Cabomba de Caroline, Éventail de Caroline	Cabomba caroliniana A.Gray, 1848	PEEpot (Prévention)	oui
87696	Campanule des murailles	Campanula portenschlagiana Schult., 1819	PEEpot (Alerte)	
631143	Bignone, Jasmin de Virginie, Jasmin trompette	Campsis radicans (L.) Seem. ex Bureau, 1864	PEE (Emergente)	
161030	Vigne ballon, Corinde à grandes fleurs, Cardiosperme à grandes fleurs	Cardiospermum grandiflorum Sw., 1788	PEEpot (Prévention)	oui
89211	Griffe de sorcière, Ficoïde à feuilles en sabre	Carpobrotus acinaciformis (L.) L.Bolus, 1927	PEE (Emergente)	
89212	Griffe de sorcière, Ficoïde doux, Figuier des Hottentots	Carpobrotus edulis (L.) N.E.Br., 1926	PEE (Emergente)	
89221	Cardoncelle bleue	Carthamus caeruleus L., 1753	PEE (Emergente)	
89323	Catalpa, Arbre aux haricots	Catalpa bignonioides Walter, 1788	PEEpot (Alerte)	
89452	Cèdre de l'Atlas	Cedrus atlantica (Endl.) Manetti ex Carrière, 1855	PEE (Modérée)	
160921	Micocoulier occidental, Micocoulier de Virginie	Celtis occidentalis L., 1753	PEEpot (Alerte)	
717122	Pennisetum hérissé, Pennisetum velu	Cenchrus longisetus M.C.Johnst., 1963	PEEpot (Alerte)	
717123	Herbe aux écouvillons, Herbe fontaine	Cenchrus setaceus (Forssk.) Morrone, 2010	PEEpot (Alerte)	oui
89506	Centauree acaule, Centauree sans tige	Centaurea acaulis L., 1753	PEE (Emergente)	
89582	Centauree pâle, Centauree décolorée	Centaurea diluta Aiton, 1789	PEEpot (Alerte)	
90111	Céraiste tomenteux, Barbette	Cerastium tomentosum L., 1753	PEEpot (Alerte)	
92222	Misère asiatique, Comméline commune	Commelina communis L., 1753	PEEpot (Alerte)	
20000585	Herbe des Andes, Herbe de la pampa pourpre	Cortaderia jubata (Lemoine ex Carrière) Stapf	PEEpot (Prévention)	oui
92572	Herbe de la pampa, Roseau à plumes	Cortaderia selloana (Schult. & Schult.f.) Asch. & Graebn., 1900	PEE (Majeure)	oui
717150	Cotonéaster laiteux, Cotonéaster de Parney, Cotonéaster lacté	Cotoneaster coriaceus Franch., 1890	PEEpot (Alerte)	
92663	Cotonéaster horizontal	Cotoneaster horizontalis Decne., 1879	PEEpot (Alerte)	
92722	Cotule australe	Cotula australis (Sieber ex Spreng.) Hook.f., 1853	PEEpot (Alerte)	
92793	Crassule de Helms, Orpin de Helms, Crassule	Crassula helmsii (Kirk) Cockayne, 1907	PEEpot (Prévention)	oui
93020	Crépide à feuilles de capselle, Fausse bourse à pasteur	Crepis bursifolia L., 1753	PEE (Modérée)	
93129	Crépide de Terre sainte, Crépide de Nîmes, Ptérothèque de Nîmes	Crepis sancta (L.) Bornm., 1913	PEE (Modérée)	
93200	Montbrétia	Crocsmia x crocosmiiflora (Lemoine) N.E.Br., 1932	PEEpot (Alerte)	
93613	Cuscute des champs	Cuscuta campestris Yunck., 1932	PEE (Modérée)	
93783	Cardon, Carde	Cynara cardunculus L., 1753	PEE (Modérée)	

93918	Souchet difforme	<i>Cyperus difformis</i> L., 1756	PEEpot (Alerte)	
93923	Souchet vigoureux, Souchet robuste	<i>Cyperus eragrostis</i> Lam., 1791	PEE (Majeure)	
93924	Souchet comestible, Souchet sucré	<i>Cyperus esculentus</i> L., 1753	PEEpot (Alerte)	
93938	Souchet aggloméré	<i>Cyperus glomeratus</i> L., 1756	PEEpot (Alerte)	
93954	Souchet à feuilles alternes, Souchet ombrelle, Papyrus à feuilles alternes	<i>Cyperus involucratus</i> Rottb., 1772	PEEpot (Alerte)	
94007	Souchet réfléchi	<i>Cyperus reflexus</i> Vahl, 1805	PEEpot (Prévention)	
94011	Souchet rond	<i>Cyperus rotundus</i> L., 1753	PEE (Emergente)	
94142	Genêt blanc, Cytise blanc, Genêt blanc d'Espagne, Cytise à fleurs nombreuses	<i>Cytisus multiflorus</i> (L'Hér.) Sweet, 1826	PEE (Emergente)	
94168	Genêt strié, Cytise strié	<i>Cytisus striatus</i> (Hill) Rothm., 1944	PEE (Emergente)	
94479	Datura féroce, Stramoine épineuse	<i>Datura ferox</i> L., 1756	PEEpot (Alerte)	
94489	Stramoine commune, Herbe à la taupe, Datura officinal	<i>Datura stramonium</i> L., 1753	PEE (Modérée)	
611231	Stramoine de Wright	<i>Datura wrightii</i> Regel, 1859	PEEpot (Alerte)	
94560	Lierre d'Allemagne	<i>Delairea odorata</i> Lem., 1844	PEEpot (Alerte)	
94919	Dischondre à petites fleurs	<i>Dichondra micrantha</i> Urb., 1924	PEEpot (Alerte)	
95048	Plaqueminier d'Europe, Plaqueminier d'Italie	<i>Diospyros lotus</i> L., 1753	PEE (Emergente)	
611753	Chénopode fausse ambroisie	<i>Dysphania ambrosioides</i> (L.) Mosyakin & Clemants, 2002	PEE (Modérée)	
1022313	Cycloloma	<i>Dysphania atriplicifolia</i> (Spreng.) G.Kadereit, Sukhor. & Uotila, 2021	PEEpot (Alerte)	
619297	Échinochloé un peu hispide	<i>Echinochloa hispidula</i> (Retz.) Nees ex Royle, 1840	PEEpot (Alerte)	
146305	Panic à petits épillets, Échinochloé de l'Ouest	<i>Echinochloa muricata</i> var. <i>microstachya</i> Wiegand, 1921	PEEpot (Alerte)	
95681	Échinochloé phyllopogon	<i>Echinochloa oryzicola</i> (Vasinger) Vasinger, 1934	PEEpot (Alerte)	
95682	Panic faux-riz, Échinochloé faux riz	<i>Echinochloa oryzoides</i> (Ard.) Fritsch, 1891	PEEpot (Alerte)	
95806	Éclipte blanche, Mahakanni	<i>Eclipta prostrata</i> (L.) L., 1771	PEEpot (Alerte)	
95823	Égérie dense, Égéria, Élodée dense	<i>Egeria densa</i> Planch., 1849	PEE (Emergente)	
20000586	Ehrharte pérenne, Ehrharte calicinale	<i>Ehrharta calycina</i> Sm.	PEEpot (Prévention)	oui
454932	Jacinthe d'eau	<i>Eichhornia crassipes</i> (Mart.) Solms, 1883	PEEpot (Alerte)	oui

95831	Olivier de Bohème, Arbre d'argent, Arbre de paradis	Elaeagnus angustifolia L., 1753	PEE (Majeure)	
95877	Élatine à trois étamines	Elatine triandra Schkuhr, 1791	PEEpot (Alerte)	
95895	Souchet de Buenos Aires, Eléocharis de Bonarien	Eleocharis bonariensis Nees, 1840	PEEpot (Alerte)	
95965	Éleusine des Indes	Eleusine indica (L.) Gaertn., 1788	PEE (Modérée)	
95975	Éleusine à trois étamines	Eleusine tristachya (Lam.) Lam., 1792	PEEpot (Alerte)	
95980	Élodée du Canada	Elodea canadensis Michx., 1803	PEE (Émergente)	
95983	Élodée à feuilles étroites, Élodée de Nuttall	Elodea nuttallii (Planch.) H.St.John, 1920	PEE (Émergente)	oui
96143	Épilobe d'automne	Epilobium brachycarpum C.Presl, 1831	PEEpot (Alerte)	
96149	Épilobe cilié	Epilobium ciliatum Raf., 1808	PEEpot (Alerte)	
96591	Eragrostide un peu courbée, Herbe d'amour	Eragrostis curvula (Schrad.) Nees, 1841	PEEpot (Alerte)	
96624	Éragrostis en peigne, Éragrostide en peigne	Eragrostis pectinacea (Michx.) Nees, 1841	PEEpot (Alerte)	
96644	Éragrostide verdissante	Eragrostis virescens J.Presl, 1830	PEE (Modérée)	
96739	Vergerette annuelle, Érigéron annuel	Erigeron annuus (L.) Desf., 1804	PEE (Modérée)	
96745	Vergerette de Blake	Erigeron blakei Cabrera, 1941	PEEpot (Alerte)	
96746	Érigéron crépu, Vergerette d'Argentine	Erigeron bonariensis L., 1753	PEE (Modérée)	
96749	Conyze du Canada, Vergerette du Canada	Erigeron canadensis L., 1753	PEE (Modérée)	
611690	Vergerette à fleurs nombreuses	Erigeron floribundus (Kunth) Sch.Bip., 1865	PEEpot (Alerte)	
96775	Vergerette de Karvinski, Vergerette mucronée	Erigeron karvinskianus DC., 1836	PEEpot (Alerte)	
96814	Vergerette de Sumatra, Vergerette de Barcelone	Erigeron sumatrensis Retz., 1810	PEE (Majeure)	
717180	Mimule tacheté	Erythranthe guttata (Fisch. ex DC.) G.L.Nesom, 2012	PEEpot (Prévention)	
448138	Fusain du Japon	Euonymus japonicus L.f., 1780	PEEpot (Alerte)	
611146	Euphorbe de David, Euphorbe dentée	Euphorbia davidii Subils, 1984	PEEpot (Alerte)	
97571	Euphorbe de Jovet, Euphorbe maculée	Euphorbia maculata L., 1753	PEE (Modérée)	
97594	Euphorbe couchée, Euphorbe penchée	Euphorbia nutans Lag., 1816	PEEpot (Alerte)	
97623	Euphorbe prostrée	Euphorbia prostrata Aiton, 1789	PEE (Modérée)	
97666	Euphorbe rampante	Euphorbia serpens Kunth, 1817	PEE (Modérée)	
97961	Vrillée de Bal'dzhuan, Renouée de Boukhara	Fallopia baldschuanica (Regel) Holub, 1971	PEEpot (Alerte)	
98933	Orne, Frêne à fleurs, Orne d'Europe	Fraxinus ornus L., 1753	PEE (Modérée)	

99260	Lilas d'Espagne, Sainfoin d'Espagne, Rue de chèvre	Galega officinalis L., 1753	PEEpot (Alerte)	
99358	Galinsoge à petites fleurs	Galinsoga parviflora Cav., 1795	PEEpot (Alerte)	
99359	Galinsoge cilié	Galinsoga quadriradiata Ruiz & Pav., 1798	PEEpot (Alerte)	
619555	Cotonnière en faux	Gamochoeta antillana (Urb.) Anderb., 1991	PEEpot (Alerte)	
99700	Gazania, Gazanie	Gazania rigens (L.) Gaertn., 1791	PEEpot (Alerte)	
611295	Chrysanthème des jardins	Glebionis coronaria (L.) Cass. ex Spach, 1841	PEEpot (Alerte)	
100330	Févier d'Amérique	Gleditsia triacanthos L., 1753	PEE (Modérée)	
159690	Glycerie striée	Glyceria striata (Lam.) Hitchc., 1928	PEEpot (Prévention)	
100603	Gunnéra du Chili, Rhubarbe géante du Chili	Gunnera tinctoria (Molina) Mirb., 1805	PEEpot (Prévention)	oui
20000587	Faux hygrophile	Gymnocoronis spilanthoides DC.	PEEpot (Prévention)	oui
101055	Topinambour, Patate de Virginie	Helianthus tuberosus L., 1753	PEE (Majeure)	
101056	Hélianthe vivace	Helianthus x laetiflorus Pers., 1807	PEE (Emergente)	
101141	Héliotrope de Curaçao	Heliotropium curassavicum L., 1753	PEEpot (Alerte)	
101237	Hémérocalle fauve	Hemerocallis fulva (L.) L., 1762	PEEpot (Alerte)	
101286	Berce du Caucase	Heracleum mantegazzianum Sommier & Levier, 1895	PEE (Emergente)	oui
160257	Berce de Perse	Heracleum persicum Desf. ex Fisch., 1841	PEEpot (Prévention)	oui
611144	Berce de Sosnowsky	Heracleum sosnowskyi Manden., 1944	PEEpot (Prévention)	oui
136646	Argousier des fleuves	Hippophae rhamnoides subsp. fluviatilis Soest, 1952	PEE (Emergente)	
103030	Houblon du Japon	Humulus japonicus Siebold & Zucc., 1846	PEE (Emergente)	oui
103139	Hydrocotyle fausse renoncule, Hydrocotyle à feuilles de renoncule	Hydrocotyle ranunculoides L.f., 1782	PEEpot (Alerte)	oui
103543	Balsamine de Balfour, Impatiente des jardins	Impatiens balfourii Hook.f., 1903	PEE (Modérée)	
103547	Balsamine de l'Himalaya, Balsamine géante, Balsamine rouge	Impatiens glandulifera Royle, 1833	PEEpot (Alerte)	oui
103557	Balsamine à petites fleurs, Impatiente à petites fleurs	Impatiens parviflora DC., 1824	PEEpot (Alerte)	
103684	Ipomée des Indes, Ipomée d'Inde	Ipomoea indica (Burm.) Merr., 1917	PEE (Emergente)	
104353	Jonc grêle, Jonc fin	Juncus tenuis Willd., 1799	PEE (Modérée)	
104716	Faux-ébénier, Cytise, Aubour	Laburnum anagyroides Medik., 1787	PEEpot (Alerte)	
104805	Grand lagarosiphon, Lagarosiphon élevé, Élodée à feuilles alternes	Lagarosiphon major (Ridl.) Moss, 1928	PEE (Emergente)	oui



851942	Lantanier, Viorne américaine	Lantana x strigocamara R.W.Sanders, 2006	PEEpot (Alerte)	
137097	Lampsane intermédiaire	Lapsana communis subsp. intermedia (M.Bieb.) Hayek, 1931	PEE (Emergente)	
105433	Lentille d'eau minuscule	Lemna minuta Kunth, 1816	PEE (Majeure)	
105615	Corne-de-cerf à deux lobes, Corne-de-cerf didyme	Lepidium didymum L., 1767	PEE (Modérée)	
105689	Passerage de Virginie	Lepidium virginicum L., 1753	PEEpot (Alerte)	
20000588	Lespédèze de Chine, Lespédéza soyeux	Lespedeza cuneata G.Don	PEEpot (Prévention)	oui
105960	Troène luisant	Ligustrum lucidum W.T.Aiton, 1810	PEE (Modérée)	
106252	Lindernie fausse-gratiolle, Fausse gratiolle	Lindernia dubia (L.) Pennell, 1935	PEEpot (Alerte)	
106571	Chèvrefeuille du Japon	Lonicera japonica Thunb., 1784	PEE (Majeure)	
612513	Jussie à grandes fleurs, Ludwigie à grandes fleurs	Ludwigia grandiflora subsp. hexapetala (Hook. & Arn.) G.L.Nesom & Kartesz, 2000	PEE (Emergente)	oui
612514	Jussie rampante	Ludwigia peploides subsp. montevidensis (Spreng.) P.H.Raven, 1964	PEE (Majeure)	oui
106965	Lyciet commun	Lycium barbarum L., 1753	PEEpot (Alerte)	
106969	Lyciet d'Europe	Lycium europaeum L., 1753	PEE (Modérée)	
966301	Lyciet féroce	Lycium ferocissimum Miers, 1854	PEE (Emergente)	
20000589	Lygodium japonais, Fougère grimpante du Japon	Lygodium japonicum (Thunb.) Sw.	PEEpot (Prévention)	oui
610602	Faux-arum, Lysichiton américain, Arum bananier	Lysichiton americanus Hultén & H.St.John, 1931	PEEpot (Prévention)	oui
107446	Matricaire fausse-camomille, Matricaire discoïde	Matricaria discoidea DC., 1838	PEEpot (Alerte)	
107575	Luzerne en arbre	Medicago arborea L., 1753	PEEpot (Alerte)	
20000092	Microstégie en osier, Herbe à échasses japonaise	Microstegium vimineum (Trin.) A.Camus, 1922	PEEpot (Prévention)	oui
108642	Roseau chinois, Eulalia	Miscanthus sinensis Andersson, 1855	PEEpot (Alerte)	
108810	Mûrier blanc	Morus alba L., 1753	PEE (Modérée)	
109141	Myriophylle du Brésil, Myriophylle aquatique, Millefeuille aquatique	Myriophyllum aquaticum (Vell.) Verdc., 1973	PEE (Emergente)	oui
109144	Myriophylle hétérophylle	Myriophyllum heterophyllum Michx., 1803	PEEpot (Prévention)	oui
109207	Naïade grêle	Najas gracillima (A.Braun ex Engelm.) Magnus, 1870	PEEpot (Alerte)	
717324	Naïade des Indes	Najas indica (Willd.) Cham., 1829	PEEpot (Alerte)	
1002324	Stipe à long glume	Nassella longiglumis (Phil.) Barkworth, 1990	PEEpot (Alerte)	

109379	Stipe de Nees	Nassella neesiana (Trin. & Rupr.) Barkworth, 1990	PEEpot (Alerte)	
161809	Stipe cheveux d'ange	Nassella tenuissima (Trin.) Barkworth, 1990	PEEpot (Alerte)	
109381	Stipe à feuilles dentées	Nassella trichotoma (Nees) Hack., 1894	PEEpot (Alerte)	
109608	Tabac glauque	Nicotiana glauca Graham, 1828	PEEpot (Alerte)	
109711	Ail inodore, Ail odorant	Nothoscordum borbonicum Kunth, 1843	PEEpot (Alerte)	
109911	Onagre bisannuelle	Oenothera biennis L., 1753	PEEpot (Alerte)	
109926	Onagre à sépales rouges, Onagre de Glaziou	Oenothera glazioviana Micheli, 1875	PEE (Modérée)	
717334	Gaura de Lindheimer	Oenothera lindheimeri (Engelm. & A.Gray) W.L.Wagner & Hoch, 2007	PEEpot (Alerte)	
109956	Onagre rosée	Oenothera rosea L'Hér. ex Aiton, 1789	PEEpot (Alerte)	
110139	Sainfoin, Esparcette, Sainfoin à feuilles de vesce	Onobrychis viciifolia Scop., 1772	PEE (Modérée)	
110268	Onopordon	Onopordum tauricum Willd., 1803	PEEpot (Alerte)	
610564	Oponce d'Engelmann, Oponce vigoureuse	Opuntia engelmannii Salm-Dyck ex Engelm., 1850	PEE (Modérée)	
110758	Figuier de Barbarie, Figuier d'Inde	Opuntia ficus-indica (L.) Mill., 1768	PEEpot (Alerte)	
110781	Oponce stricte	Opuntia stricta (Haw.) Haw., 1812	PEE (Majeure)	
111793	Riz, Riz cultivé	Oryza sativa L., 1753	PEEpot (Alerte)	
111823	Marguerite du Cap, Dimorphoteca blanc, Ostéosperme blanc	Osteospermum ecklonis (DC.) Norl., 1943	PEEpot (Alerte)	
111863	Oxalis articulé	Oxalis articulata Savigny, 1798	PEE (Modérée)	
111897	Oxalide à feuilles larges, Oxalis à larges feuilles	Oxalis latifolia Kunth, 1822	PEEpot (Alerte)	
111910	Oxalis pied-de-chèvre	Oxalis pes-caprae L., 1753	PEEpot (Alerte)	
112100	Millet des rivages	Panicum barbipulvinatum Nash, 1900	PEEpot (Alerte)	
112111	Panic capillaire	Panicum capillare L., 1753	PEE (Modérée)	
112130	Millet des rizières, Panic à fleurs dichotomes, Panic dichotome	Panicum dichotomiflorum Michx., 1803	PEEpot (Alerte)	
446978	Fausse camomille, Parthénium matricaire, Absinthe marron	Parthenium hysterophorus L., 1753	PEEpot (Prévention)	oui
112463	Vigne-vierge commune	Parthenocissus inserta (A.Kern.) Fritsch, 1922	PEE (Majeure)	
112467	Vigne-vierge à trois pointes, Vigne vierge à trois becs, Vigne-vierge tricuspidée	Parthenocissus tricuspidata (Siebold & Zucc.) Planch., 1887	PEEpot (Alerte)	
112482	Paspale dilaté	Paspalum dilatatum Poir., 1804	PEE (Majeure)	
112483	Paspale à deux épis	Paspalum distichum L., 1759	PEE (Majeure)	

112536	Passiflore, Fruit de la passion, Grenadille	Passiflora caerulea L., 1753	PEE (Modérée)	
112560	Arbre impérial, Paulownia, Arbre d'Anna Paulowna	Paulownia tomentosa (Thunb.) Steud., 1841	PEEpot (Alerte)	
112712	Bourreau-des-arbres, Périploca de Grèce	Periploca graeca L., 1753	PEE (Emergente)	
845449	Renouée perfoliée	Persicaria perfoliata (L.) H.Gross, 1919	PEEpot (Prévention)	oui
112790	Pétasite odorant, Hélioïtrophe d'hiver	Petasites pyrenaicus (L.) G.López, 1986	PEE (Majeure)	
113134	Seringa commun	Philadelphus coronarius L., 1753	PEEpot (Alerte)	
113248	Palmier des Canaries, Phénix des Canaries, Dattier	Phoenix canariensis Chabaud, 1882 [nom. cons.]	PEEpot (Alerte)	
718746	Phyla blanchâtre, Lippia gazon	Phyla nodiflora var. minor (Gillies & Hook.) N.O'Leary & Múlgura, 2012	PEE (Emergente)	
611604	Bambou doré	Phyllostachys aurea Carrière ex Rivière & C.Rivière, 1878	PEE (Emergente)	
113418	Raisin d'Amérique, Phytolaque américaine	Phytolacca americana L., 1753	PEE (Modérée)	
447733	Laitue d'eau	Pistia stratiotes L., 1753	PEE (Emergente)	oui
113785	Pittospore de Chine, Arbre des Hottentots	Pittosporum tobira (Thunb.) W.T.Aiton, 1811	PEE (Modérée)	
114024	Platane d'Espagne	Platanus x hispanica Mill. ex Münchh., 1770	PEE (Majeure)	
115122	Peuplier deltoïde, Peuplier noir d'Amérique	Populus deltoides Bartram ex Marshall, 1785	PEEpot (Alerte)	
115527	Fraisier de Duchesne, Fraisier d'Inde	Potentilla indica (Andrews) Th.Wolf, 1904	PEEpot (Alerte)	
448319	Prosopis, Caroubier de Ua Huka, Bayahonde	Prosopis juliflora (Sw.) DC., 1825	PEEpot (Prévention)	oui
116054	Cerisier acide, Griottier	Prunus cerasus L., 1753	PEEpot (Alerte)	
116089	Laurier-cerise, Laurier-palme	Prunus laurocerasus L., 1753	PEEpot (Alerte)	
116137	Cerisier tardif, Cerisier noir, Cerisier d'automne	Prunus serotina Ehrh., 1784 [nom. et typ. cons.]	PEEpot (Prévention)	
116289	Noyer du Caucase, Pterocarier à feuilles de frêne, Ptérocaryer du Caucase	Pterocarya fraxinifolia (Lam.) Spach, 1834	PEEpot (Prévention)	
532918	Kudzu, Nepalem, Vigne japonaise	Pueraria montana var. lobata (Willd.) Maesen & S.M.Almeida ex Sanjappa & Predeep, 1992	PEEpot (Prévention)	oui
116485	Buisson ardent, Arbre de Moïse	Pyracantha coccinea M.Roem., 1847 [nom. cons.]	PEE (Modérée)	
116762	Chêne rouge d'Amérique	Quercus rubra L., 1753	PEEpot (Alerte)	
117503	Renouée du Japon	Reynoutria japonica Houtt., 1777	PEE (Majeure)	
117505	Renouée de Sakhaline	Reynoutria sachalinensis (F.Schmidt) Nakai, 1922	PEEpot (Alerte)	
117507	Renouée de Bohême	Reynoutria x bohemica Chrtek & Chrtková, 1983	PEE (Emergente)	

117692	Rhododendron bétique	Rhododendron ponticum subsp. baeticum (Boiss. & Reut.) Hand.-Mazz., 1909	PEE (Emergente)	
117723	Sumac de Virginie, Vinaigrier, Sumac hérissé, Sumac amarante	Rhus typhina L., 1756	PEEpot (Alerte)	
117860	Robinier faux-acacia, Carouge	Robinia pseudoacacia L., 1753	PEE (Modérée)	
119474	Patience à crêtes, Rumex à crêtes	Rumex cristatus DC., 1813	PEE (Emergente)	
119854	Sagittaire à larges feuilles, Sagittaire obtuse	Sagittaria latifolia Willd., 1805	PEEpot (Prévention)	
120582	Muguet des pampas	Salpichroa origanifolia (Lam.) Baill., 1888	PEE (Majeure)	
120691	Sauge sclarée, Orvale	Salvia sclarea L., 1753	PEEpot (Alerte)	
120703	Sauge verticillée	Salvia verticillata L., 1753	PEEpot (Alerte)	
446498	Salvinie géante	Salvinia x molesta D.S.Mitch., 1972	PEEpot (Alerte)	oui
122545	Séneçon anguleux	Senecio angulatus L.f., 1782	PEEpot (Alerte)	
122630	Séneçon du Cap, Séneçon sud-africain	Senecio inaequidens DC., 1838	PEE (Modérée)	
123138	Sétaire à petites fleurs	Setaria parviflora (Poir.) Kerguelen, 1987	PEEpot (Alerte)	
721757	Sicyos anguleux, Concombre anguleux	Sicyos angulata L., 1753 [orth. var.]	PEEpot (Alerte)	
123799	Sisymbre fausse moutarde	Sisymbrium altissimum L., 1753	PEEpot (Alerte)	
124020	Morelle de Buenos Aires	Solanum bonariense L., 1753	PEEpot (Alerte)	
124023	Morelle de Caroline	Solanum carolinense L., 1753	PEEpot (Alerte)	
124025	Morelle faux chénopode, Morelle grêle, Morelle sublobée	Solanum chenopodioides Lam., 1794	PEE (Modérée)	
124036	Morelle jaune, Morelle à feuilles de chalef	Solanum elaeagnifolium Cav., 1795	PEEpot (Alerte)	
124106	Morelle fausse saracha	Solanum sarrachoides Sendtn., 1846	PEEpot (Alerte)	
969316	Pomme-soude tropicale, Abri de vipères	Solanum viarum Dunal, 1852	PEEpot (Alerte)	
124164	Solidage du Canada, Gerbe-d'or, Verge d'or du Canada	Solidago canadensis L., 1753	PEEpot (Alerte)	
124168	Solidage géant, Solidage glabre, Solidage tardif, Verge d'or géante	Solidago gigantea Aiton, 1789	PEEpot (Alerte)	
124214	Soliva sessile	Soliva sessilis Ruiz & Pav., 1794	PEEpot (Alerte)	
1015865	Spartine bigarrée, Spartine étalée	Spartina patens (Aiton) Muhl., 1813	PEE (Emergente)	
124646	Spirée du Japon	Spiraea japonica L.f., 1782	PEEpot (Alerte)	
611571	Sporobole à fleurs cachées	Sporobolus cryptandrus (Torr.) A.Gray, 1848	PEEpot (Alerte)	
124719	Sporobole tenace, Sporobole fertile	Sporobolus indicus (L.) R.Br., 1810	PEE (Modérée)	



124756	Épiaire laineuse, Épiaire de Byzance	Stachys byzantina K.Koch, 1848	PEEpot (Alerte)	
125330	Aster lancéolé	Symphytotrichum lanceolatum (Willd.) G.L.Nesom, 1995	PEEpot (Alerte)	
125333	Aster écaillé	Symphytotrichum squamatum (Spreng.) G.L.Nesom, 1995	PEE (Modérée)	
125337	Aster à feuilles de saule	Symphytotrichum x salignum (Willd.) G.L.Nesom, 1995	PEEpot (Alerte)	
125356	Consoude d'Orient	Symphytum orientale L., 1753	PEEpot (Alerte)	
125369	Grande consoude, Consoude de Russie	Symphytum x uplandicum Nyman, 1855	PEEpot (Alerte)	
125391	Lilas commun	Syringa vulgaris L., 1753	PEE (Modérée)	
125404	Tagète des décombres	Tagetes minuta L., 1753	PEEpot (Alerte)	
125437	Tamaris à petites fleurs	Tamarix parviflora DC., 1828	PEEpot (Alerte)	
126829	Tordyle des Pouilles	Tordylium apulum L., 1753	PEE (Majeure)	
126930	Trachélium bleu	Trachelium caeruleum L., 1753	PEEpot (Alerte)	
126933	Palmier de Chusan	Trachycarpus fortunei (Hook.) H.Wendl., 1862	PEEpot (Alerte)	
637107	Arbre à suif, Porte-Suif	Triadica sebifera (L.) Small, 1933	PEEpot (Prévention)	oui
128748	Verveine de Buenos Aires	Verbena bonariensis L., 1753	PEEpot (Alerte)	
706912	Verveine du Brésil, Verveine brésilienne	Verbena brasiliensis Vell., 1829	PEEpot (Alerte)	
128863	Véronique filiforme	Veronica filiformis Sm., 1791	PEEpot (Alerte)	
128954	Véronique voyageuse	Veronica peregrina L., 1753	PEEpot (Alerte)	
128956	Véronique de Perse	Veronica persica Poir., 1808	PEE (Modérée)	
129959	Vigne des rivages, Vigne des rives	Vitis riparia Michx., 1803	PEE (Majeure)	
129961	Vigne des rochers	Vitis rupestris Scheele, 1848	PEE (Modérée)	
116211	Bambou du Japon	x Pseudosasa japonica (Siebold & Zucc. ex Steud.) Makino ex Nakai, 1925	PEE (Emergente)	
612629	Lampourde d'Italie	Xanthium orientale subsp. italicum (Moretti) Greuter, 2003	PEE (Majeure)	
130491	Lampourde épineuse	Xanthium spinosum L., 1753	PEE (Modérée)	
130584	Yucca glorieux, Dague espagnole	Yucca gloriosa L., 1753	PEE (Modérée)	
130691	Fabagelle	Zygophyllum fabago L., 1753	PEEpot (Alerte)	



## Liste Pyrénées (v.1.0 ; 2021)

CD_REF (TAXREF v.17)	NOM VERNACULAIRE	NOM SCIENTIFIQUE	Categorie Pyr	Réglémentée
79684	Abutilon d'Avicenne, Abutilon à pétales jaunes, Abutilon de Théophraste	Abutilon theophrasti Medik., 1787	PEEpot (Alerte)	
79710	Mimosa à feuilles de saule, Mimosa bleuâtre	Acacia saligna (Labill.) H.L.Wendl., 1820	PEEpot (Prévention)	oui
79890	Achillée à feuilles de fougère	Achillea filipendulina Lam., 1783	PEEpot (Alerte)	
80383	Agave d'Amérique	Agave americana L., 1753	PEEpot (Alerte)	
80824	Ailante glanduleux, Faux vernis du Japon, Ailante, Ailante	Ailanthus altissima (Mill.) Swingle, 1916	PEE (Modérée)	oui
81570	Aulne blanchâtre, Aulne de montagne	Alnus incana (L.) Moench, 1794	PEEpot (Alerte)	
81831	Herbe à alligator	Alternanthera philoxeroides (Mart.) Griseb., 1879	PEEpot (Prévention)	oui
81955	Amarante blanche	Amaranthus albus L., 1759	PEEpot (Alerte)	
81978	Amarante couchée, Amarante étalée	Amaranthus deflexus L., 1771	PEE (Modérée)	
81992	Amarante hybride	Amaranthus hybridus L., 1753	PEE (Modérée)	
82018	Amarante réfléchie, Amaranthe à racine rouge, Blé rouge	Amaranthus retroflexus L., 1753	PEE (Modérée)	
82093	Ambrosie trifide, Grande herbe à poux	Ambrosia trifida L., 1753	PEE (Émergente)	
82164	Faux-indigo, Indigo du Bush, Amorphe buissonnante	Amorpha fruticosa L., 1753	PEEpot (Prévention)	
610708	Barbon de Virginie, Andropogon de Virginie	Andropogon virginicus L., 1753	PEEpot (Prévention)	oui
84057	Armoise des Frères Verlot, Armoise de Chine	Artemisia verlotiorum Lamotte, 1877	PEE (Majeure)	
84251	Herbe à la ouate, Herbe aux perruches, Asclépiade de Syrie	Asclepias syriaca L., 1753	PEEpot (Prévention)	oui
131756	Asperge officinale	Asparagus officinalis subsp. officinalis L., 1753	PEEpot (Alerte)	
85957	Bident feuillé, Bident à fruits noirs, Bident feuillu	Bidens frondosa L., 1753	PEE (Modérée)	
86167	Barbon à noeuds velus	Bothriochloa barbinodis (Lag.) Herter, 1940	PEEpot (Alerte)	
90192	Brome purgatif, Brome faux uniola	Bromus catharticus Vahl, 1791	PEE (Modérée)	
86817	Mûrier à papier, Broussonétia à papier	Broussonetia papyrifera (L.) Vent., 1799	PEEpot (Alerte)	
86869	Buddleia, Buddleja du père David, Arbre à papillon, Arbre aux papillons	Buddleja davidii Franch., 1887	PEE (Majeure)	

86975	Bunias d'Orient, Roquette d'Orient	Bunias orientalis L., 1753	PEE (Emergente)	
610664	Cabomba de Caroline, Éventail de Caroline	Cabomba caroliniana A.Gray, 1848	PEEpot (Prévention)	oui
87696	Campanule des murailles	Campanula portenschlagiana Schult., 1819	PEEpot (Prévention)	
161030	Vigne ballon, Corinde à grandes fleurs, Cardiosperme à grandes fleurs	Cardiospermum grandiflorum Sw., 1788	PEEpot (Prévention)	oui
89323	Catalpa, Arbre aux haricots	Catalpa bignonioides Walter, 1788	PEEpot (Alerte)	
717123	Herbe aux écouvillons, Herbe fontaine	Cenchrus setaceus (Forssk.) Morrone, 2010	PEEpot (Prévention)	oui
90111	Céraiste tomenteux, Barbette	Cerastium tomentosum L., 1753	PEE (Emergente)	
92222	Misère asiatique, Comméline commune	Commelina communis L., 1753	PEEpot (Alerte)	
20000585	Herbe des Andes, Herbe de la pampa pourpre	Cortaderia jubata (Lemoine ex Carrière) Stapf	PEEpot (Prévention)	oui
92572	Herbe de la pampa, Roseau à plumes	Cortaderia selloana (Schult. & Schult.f.) Asch. & Graebn., 1900	PEEpot (Alerte)	oui
717150	Cotonéaster laiteux, Cotonéaster de Parney, Cotonéaster lacté	Cotoneaster coriaceus Franch., 1890	PEEpot (Prévention)	
92654	Cotonéaster divariqué	Cotoneaster divaricatus Rehder & E.H.Wilson, 1912	PEEpot (Alerte)	
92663	Cotonéaster horizontal	Cotoneaster horizontalis Decne., 1879	PEEpot (Alerte)	
93129	Crépide de Terre sainte, Crépide de Nîmes, Ptérothèque de Nîmes	Crepis sancta (L.) Bornm., 1913	PEE (Modérée)	
93200	Montbrétia	Crocsmia x crocosmiiflora (Lemoine) N.E.Br., 1932	PEEpot (Alerte)	
93613	Cuscute des champs	Cuscuta campestris Yunck., 1932	PEEpot (Alerte)	
93783	Cardon, Carde	Cynara cardunculus L., 1753	PEEpot (Alerte)	
93923	Souchet vigoureux, Souchet robuste	Cyperus eragrostis Lam., 1791	PEE (Modérée)	
93938	Souchet aggloméré	Cyperus glomeratus L., 1756	PEEpot (Prévention)	
94142	Genêt blanc, Cytise blanc, Genêt blanc d'Espagne, Cytise à fleurs nombreuses	Cytisus multiflorus (L'Hér.) Sweet, 1826	PEEpot (Alerte)	
94168	Genêt strié, Cytise strié	Cytisus striatus (Hill) Rothm., 1944	PEEpot (Alerte)	
94489	Stramoine commune, Herbe à la taupe, Datura officinal	Datura stramonium L., 1753	PEE (Modérée)	
95048	Plaqueminier d'Europe, Plaqueminier d'Italie	Diospyros lotus L., 1753	PEEpot (Prévention)	
95806	Éclipte blanche, Mahakanni	Eclipta prostrata (L.) L., 1771	PEEpot (Prévention)	
95823	Égérie dense, Égéria, Élodée dense	Egeria densa Planch., 1849	PEEpot (Prévention)	
20000586	Ehrharte pérenne, Ehrharte calicinale	Ehrharta calycina Sm.	PEEpot (Prévention)	oui
454932	Jacinthe d'eau	Eichhornia crassipes (Mart.) Solms, 1883	PEEpot (Prévention)	oui

95831	Olivier de Bohème, Arbre d'argent, Arbre de paradis	Elaeagnus angustifolia L., 1753	PEEpot (Prévention)	
95965	Éleusine des Indes	Eleusine indica (L.) Gaertn., 1788	PEE (Modérée)	
95980	Élodée du Canada	Elodea canadensis Michx., 1803	PEE (Modérée)	
95983	Élodée à feuilles étroites, Élodée de Nuttall	Elodea nuttallii (Planch.) H.St.John, 1920	PEEpot (Alerte)	oui
96143	Épilobe d'automne	Epilobium brachycarpum C.Presl, 1831	PEEpot (Prévention)	
96149	Épilobe cilié	Epilobium ciliatum Raf., 1808	PEEpot (Alerte)	
96591	Eragrostide un peu courbée, Herbe d'amour	Eragrostis curvula (Schrad.) Nees, 1841	PEE (Emergente)	
96624	Éragrostis en peigne, Éragrostide en peigne	Eragrostis pectinacea (Michx.) Nees, 1841	PEEpot (Alerte)	
96739	Vergerette annuelle, Érigéron annuel	Erigeron annuus (L.) Desf., 1804	PEE (Modérée)	
96745	Vergerette de Blake	Erigeron blakei Cabrera, 1941	PEEpot (Alerte)	
96746	Érigéron crépu, Vergerette d'Argentine	Erigeron bonariensis L., 1753	PEEpot (Alerte)	
96749	Conyze du Canada, Vergerette du Canada	Erigeron canadensis L., 1753	PEE (Modérée)	
96775	Vergerette de Karvinski, Vergerette mucronée	Erigeron karvinskianus DC., 1836	PEE (Majeure)	
96814	Vergerette de Sumatra, Vergerette de Barcelone	Erigeron sumatrensis Retz., 1810	PEE (Modérée)	
717180	Mimule tacheté	Erythranthe guttata (Fisch. ex DC.) G.L.Nesom, 2012	PEEpot (Alerte)	
448138	Fusain du Japon	Euonymus japonicus L.f., 1780	PEEpot (Alerte)	
97571	Euphorbe de Jovet, Euphorbe maculée	Euphorbia maculata L., 1753	PEE (Modérée)	
97961	Vrillée de Bal'dzhuan, Renouée de Boukhara	Fallopia baldschuanica (Regel) Holub, 1971	PEEpot (Alerte)	
98933	Orne, Frêne à fleurs, Orne d'Europe	Fraxinus ornus L., 1753	PEEpot (Alerte)	
99358	Galinsoge à petites fleurs	Galinsoga parviflora Cav., 1795	PEE (Modérée)	
99359	Galinsoge cilié	Galinsoga quadriradiata Ruiz & Pav., 1798	PEE (Modérée)	
611295	Chrysanthème des jardins	Glebionis coronaria (L.) Cass. ex Spach, 1841	PEEpot (Prévention)	
100330	Févier d'Amérique	Gleditsia triacanthos L., 1753	PEEpot (Alerte)	
159690	Glycerie striée	Glyceria striata (Lam.) Hitchc., 1928	PEEpot (Alerte)	
100603	Gunnéra du Chili, Rhubarbe géante du Chili	Gunnera tinctoria (Molina) Mirb., 1805	PEEpot (Prévention)	oui
20000587	Faux hygrophile	Gymnocoronis spilanthoides DC.	PEEpot (Prévention)	oui
101055	Topinambour, Patate de Virginie	Helianthus tuberosus L., 1753	PEEpot (Alerte)	
101056	Hélianthe vivace	Helianthus x laetiflorus Pers., 1807	PEEpot (Alerte)	

101141	Héliotrope de Curaçao	Heliotropium curassavicum L., 1753	PEEpot (Prévention)	
101237	Hémérocalte fauve	Hemerocallis fulva (L.) L., 1762	PEEpot (Alerte)	
101286	Berce du Caucase	Heracleum mantegazzianum Sommier & Levier, 1895	PEE (Emergente)	oui
160257	Berce de Perse	Heracleum persicum Desf. ex Fisch., 1841	PEEpot (Prévention)	oui
611144	Berce de Sosnowsky	Heracleum sosnowskyi Manden., 1944	PEEpot (Prévention)	oui
103030	Houblon du Japon	Humulus japonicus Siebold & Zucc., 1846	PEEpot (Prévention)	oui
103139	Hydrocotyle fausse renoncule, Hydrocotyle à feuilles de renoncule	Hydrocotyle ranunculoides L.f., 1782	PEEpot (Prévention)	oui
103543	Balsamine de Balfour, Impatiente des jardins	Impatiens balfourii Hook.f., 1903	PEE (Modérée)	
103547	Balsamine de l'Himalaya, Balsamine géante, Balsamine rouge	Impatiens glandulifera Royle, 1833	PEE (Majeure)	oui
103557	Balsamine à petites fleurs, Impatiente à petites fleurs	Impatiens parviflora DC., 1824	PEEpot (Alerte)	
104353	Jonc grêle, Jonc fin	Juncus tenuis Willd., 1799	PEE (Modérée)	
104805	Grand lagarosiphon, Lagarosiphon élevé, Élodée à feuilles alternes	Lagarosiphon major (Ridl.) Moss, 1928	PEEpot (Prévention)	oui
137097	Lampsane intermédiaire	Lapsana communis subsp. intermedia (M.Bieb.) Hayek, 1931	PEEpot (Alerte)	
105433	Lentille d'eau minuscule	Lemna minuta Kunth, 1816	PEEpot (Alerte)	
105615	Corne-de-cerf à deux lobes, Corne-de-cerf didyme	Lepidium didymum L., 1767	PEEpot (Alerte)	
105689	Passerage de Virginie	Lepidium virginicum L., 1753	PEE (Modérée)	
20000588	Lespédèze de Chine, Lespédéza soyeux	Lespedeza cuneata G.Don	PEEpot (Prévention)	oui
105869	Arbre aux faisans, Chèvrefeuille de l'Himalaya	Leycesteria formosa Wall., 1824	PEE (Emergente)	
105960	Troène luisant	Ligustrum lucidum W.T.Aiton, 1810	PEEpot (Alerte)	
106571	Chèvrefeuille du Japon	Lonicera japonica Thunb., 1784	PEE (Emergente)	
998125	Chèvrefeuille luisant, Chèvrefeuille arbustif, Chèvrefeuille à feuilles de buis	Lonicera nitida E.H.Wilson, 1911	PEE (Emergente)	
612514	Jussie rampante	Ludwigia peploides subsp. montevidensis (Spreng.) P.H.Raven, 1964	PEEpot (Prévention)	oui
106800	Lupin de Russell	Lupinus x regalis Bergmans, 1924	PEE (Majeure)	
106965	Lyciet commun	Lycium barbarum L., 1753	PEEpot (Alerte)	
20000589	Lygodium japonais, Fougère grimpante du Japon	Lygodium japonicum (Thunb.) Sw.	PEEpot (Prévention)	oui
610602	Faux-arum, Lysichiton américain, Arum bananier	Lysichiton americanus Hultén & H.St.John, 1931	PEEpot (Prévention)	oui



107446	Matricaire fausse-camomille, Matricaire discoïde	Matricaria discoidea DC., 1838	PEE (Modérée)	
20000092	Microstégie en osier, Herbe à échasses japonaise	Microstegium vimineum (Trin.) A.Camus, 1922	PEEpot (Prévention)	oui
108810	Mûrier blanc	Morus alba L., 1753	PEEpot (Alerte)	
109144	Myriophylle hétérophylle	Myriophyllum heterophyllum Michx., 1803	PEEpot (Prévention)	oui
109608	Tabac glauque	Nicotiana glauca Graham, 1828	PEEpot (Alerte)	
109956	Onagre rosée	Oenothera rosea L'Hér. ex Aiton, 1789	PEE (Emergente)	
610564	Oponce d'Engelmann, Oponce vigoureuse	Opuntia engelmannii Salm-Dyck ex Engelm., 1850	PEEpot (Prévention)	
110758	Figuier de Barbarie, Figuier d'Inde	Opuntia ficus-indica (L.) Mill., 1768	PEEpot (Alerte)	
111863	Oxalis articulé	Oxalis articulata Savigny, 1798	PEE (Modérée)	
111881	Oxalis dressé, Oxalide de Dillenius	Oxalis dillenii Jacq., 1794	PEE (Modérée)	
111897	Oxalide à feuilles larges, Oxalis à larges feuilles	Oxalis latifolia Kunth, 1822	PEE (Modérée)	
112111	Panic capillaire	Panicum capillare L., 1753	PEE (Modérée)	
446978	Fausse camomille, Parthénium matricaire, Absinthe marron	Parthenium hysterophorus L., 1753	PEEpot (Prévention)	oui
112463	Vigne-vierge commune	Parthenocissus inserta (A.Kern.) Fritsch, 1922	PEE (Modérée)	
112467	Vigne-vierge à trois pointes, Vigne vierge à trois becs, Vigne-vierge tricuspidée	Parthenocissus tricuspidata (Siebold & Zucc.) Planch., 1887	PEEpot (Alerte)	
112482	Paspale dilaté	Paspalum dilatatum Poir., 1804	PEE (Majeure)	
112483	Paspale à deux épis	Paspalum distichum L., 1759	PEEpot (Alerte)	
112536	Passiflore, Fruit de la passion, Grenadille	Passiflora caerulea L., 1753	PEEpot (Alerte)	
112712	Bourreau-des-arbres, Périploca de Grèce	Periploca graeca L., 1753	PEEpot (Alerte)	
845449	Renouée perfoliée	Persicaria perfoliata (L.) H.Gross, 1919	PEEpot (Prévention)	oui
112790	Pétasite odorant, Hélioïtrophe d'hiver	Petasites pyrenaicus (L.) G.López, 1986	PEE (Emergente)	
138682	Baldingère faux-roseau colorée, Alpiste faux-roseau	Phalaris arundinacea var. picta L., 1753	PEEpot (Alerte)	
113134	Seringa commun	Philadelphus coronarius L., 1753	PEEpot (Alerte)	
611604	Bambou doré	Phyllostachys aurea Carrière ex Rivière & C.Rivière, 1878	PEEpot (Prévention)	
113418	Raisin d'Amérique, Phytolaque américaine	Phytolacca americana L., 1753	PEE (Majeure)	
113432	Épicéa commun, Sérente	Picea abies (L.) H.Karst., 1881	PEE (Modérée)	
138843	Pin noir d'Autriche	Pinus nigra subsp. nigra J.F.Arnold, 1785	PEE (Modérée)	

113785	Pittospore de Chine, Arbre des Hottentots	Pittosporum tobira (Thunb.) W.T.Aiton, 1811	PEEpot (Prévention)	
114024	Platane d'Espagne	Platanus x hispanica Mill. ex Münchh., 1770	PEEpot (Alerte)	
115122	Peuplier deltoïde, Peuplier noir d'Amérique	Populus deltoides Bartram ex Marshall, 1785	PEEpot (Alerte)	
115527	Fraisier de Duchesne, Fraisier d'Inde	Potentilla indica (Andrews) Th.Wolf, 1904	PEEpot (Alerte)	
448319	Prosopis, Caroubier de Ua Huka, Bayahonde	Prosopis juliflora (Sw.) DC., 1825	PEEpot (Prévention)	oui
116054	Cerisier acide, Griottier	Prunus cerasus L., 1753	PEEpot (Alerte)	
116089	Laurier-cerise, Laurier-palme	Prunus laurocerasus L., 1753	PEE (Modérée)	
532918	Kudzu, Nepalem, Vigne japonaise	Pueraria montana var. lobata (Willd.) Maesen & S.M.Almeida ex Sanjappa & Predeep, 1992	PEEpot (Prévention)	oui
116485	Buisson ardent, Arbre de Moïse	Pyracantha coccinea M.Roem., 1847 [nom. cons.]	PEEpot (Alerte)	
116762	Chêne rouge d'Amérique	Quercus rubra L., 1753	PEE (Emergente)	
117503	Renouée du Japon	Reynoutria japonica Houtt., 1777	PEE (Majeure)	
117505	Renouée de Sakhaline	Reynoutria sachalinensis (F.Schmidt) Nakai, 1922	PEE (Emergente)	
117507	Renouée de Bohême	Reynoutria x bohemica Chrtek & Chrtková, 1983	PEE (Emergente)	
117692	Rhododendron bétique	Rhododendron ponticum subsp. baeticum (Boiss. & Reut.) Hand.-Mazz., 1909	PEEpot (Prévention)	
117723	Sumac de Virginie, Vinaigrier, Sumac hérissé, Sumac amarante	Rhus typhina L., 1756	PEE (Emergente)	
117860	Robinier faux-acacia, Carouge	Robinia pseudoacacia L., 1753	PEE (Modérée)	
120691	Sauge sclarée, Orvale	Salvia sclarea L., 1753	PEEpot (Alerte)	
120703	Sauge verticillée	Salvia verticillata L., 1753	PEEpot (Alerte)	
446498	Salvinie géante	Salvinia x molesta D.S.Mitch., 1972	PEEpot (Prévention)	oui
122630	Séneçon du Cap, Séneçon sud-africain	Senecio inaequidens DC., 1838	PEE (Modérée)	
123799	Sisymbre fausse moutarde	Sisymbrium altissimum L., 1753	PEEpot (Alerte)	
124025	Morelle faux chénopode, Morelle grêle, Morelle sublobée	Solanum chenopodioides Lam., 1794	PEEpot (Alerte)	
124036	Morelle jaune, Morelle à feuilles de chalef	Solanum elaeagnifolium Cav., 1795	PEEpot (Prévention)	
124106	Morelle fausse saracha	Solanum sarrachoides Sendtn., 1846	PEEpot (Alerte)	
124164	Solidage du Canada, Gerbe-d'or, Verge d'or du Canada	Solidago canadensis L., 1753	PEE (Emergente)	
124168	Solidage géant, Solidage glabre, Solidage tardif, Verge d'or géante	Solidago gigantea Aiton, 1789	PEE (Emergente)	
124646	Spirée du Japon	Spiraea japonica L.f., 1782	PEE (Emergente)	

124719	Sporobole tenace, Sporobole fertile	Sporobolus indicus (L.) R.Br., 1810	PEE (Modérée)	
124756	Épiaire laineuse, Épiaire de Byzance	Stachys byzantina K.Koch, 1848	PEEpot (Alerte)	
125330	Aster lancéolé	Symphotrichum lanceolatum (Willd.) G.L.Nesom, 1995	PEEpot (Alerte)	
125333	Aster écailleux	Symphotrichum squamatum (Spreng.) G.L.Nesom, 1995	PEEpot (Alerte)	
125337	Aster à feuilles de saule	Symphotrichum x salignum (Willd.) G.L.Nesom, 1995	PEE (Emergente)	
125369	Grande consoude, Consoude de Russie	Symphytum x uplandicum Nyman, 1855	PEEpot (Alerte)	
125391	Lilas commun	Syringa vulgaris L., 1753	PEE (Modérée)	
125404	Tagète des décombres	Tagetes minuta L., 1753	PEEpot (Prévention)	
637107	Arbre à suif, Porte-Suif	Triadica sebifera (L.) Small, 1933	PEEpot (Prévention)	oui
128863	Véronique filiforme	Veronica filiformis Sm., 1791	PEEpot (Alerte)	
128954	Véronique voyageuse	Veronica peregrina L., 1753	PEEpot (Alerte)	
128956	Véronique de Perse	Veronica persica Poir., 1808	PEE (Modérée)	
129959	Vigne des rivages, Vigne des rives	Vitis riparia Michx., 1803	PEE (Emergente)	
612629	Lampourde d'Italie	Xanthium orientale subsp. italicum (Moretti) Greuter, 2003	PEEpot (Alerte)	
130491	Lampourde épineuse	Xanthium spinosum L., 1753	PEEpot (Alerte)	

## Liste Sud-ouest (v.1.0 ; 2021)

CD_REF (TAXREF V.17)	NOM VERNACULAIRE	NOM SCIENTIFIQUE	categorie_SO	Réglémentée
79691	Mimosa d'hiver, Mimosa argenté, Mimosa des fleuristes, Mimosa de Bormes	Acacia dealbata Link, 1822	PEEpot (Alerte)	
79710	Mimosa à feuilles de saule, Mimosa bleuâtre	Acacia saligna (Labill.) H.L.Wendl., 1820	PEEpot (Prévention)	oui
79766	Érable negundo, Érable frêne, Érable négondo	Acer negundo L., 1753	PEE (Majeure)	
79877	Achillée à feuilles de crithme, Achillée à feuilles de criste marine	Achillea crithmifolia Waldst. & Kit., 1802	PEEpot (Prévention)	
79890	Achillée à feuilles de fougère	Achillea filipendulina Lam., 1783	PEEpot (Alerte)	
80383	Agave d'Amérique	Agave americana L., 1753	PEEpot (Alerte)	
80824	Ailante glanduleux, Faux vernis du Japon, Ailante, Ailanthé	Ailanthus altissima (Mill.) Swingle, 1916	PEE (Majeure)	oui
447347	Arbre à soie, Acacia de Constantinople, Albizia	Albizia julibrissin Durazz., 1772	PEEpot (Alerte)	
81831	Herbe à alligator	Alternanthera philoxeroides (Mart.) Griseb., 1879	PEE (Emergente)	oui
81955	Amarante blanche	Amaranthus albus L., 1759	PEE (Modérée)	
81963	Amarante fausse-blette, Fausse Amarante	Amaranthus blitoides S.Watson, 1877	PEEpot (Alerte)	
81978	Amarante couchée, Amarante étalée	Amaranthus deflexus L., 1771	PEE (Modérée)	
81992	Amarante hybride	Amaranthus hybridus L., 1753	PEE (Modérée)	
82018	Amarante réfléchie, Amaranthe à racine rouge, Blé rouge	Amaranthus retroflexus L., 1753	PEE (Modérée)	
82080	Ambroisie à feuilles d'armoise	Ambrosia artemisiifolia L., 1753	PEE (Majeure)	oui
610847	Ambroisie à épis lisses, Ambroisie à épis grêles	Ambrosia psilostachya DC., 1836	PEEpot (Alerte)	oui
82092	Ambroisie à petites feuilles, Ambroisie à feuilles fines	Ambrosia tenuifolia Spreng., 1826	PEEpot (Prévention)	oui
82093	Ambroisie trifide, Grande herbe à poux	Ambrosia trifida L., 1753	PEE (Majeure)	
82164	Faux-indigo, Indigo du Bush, Amorphe buissonnante	Amorpha fruticosa L., 1753	PEEpot (Alerte)	
610708	Barbon de Virginie, Andropogon de Virginie	Andropogon virginicus L., 1753	PEEpot (Prévention)	oui
83469	Araujia porte-soie, Faux-kapok, Liane cruelle	Araujia sericifera Brot., 1818	PEEpot (Alerte)	

83938	Armoise annuelle	<i>Artemisia annua</i> L., 1753	PEEpot (Alerte)	
84057	Armoise des Frères Verlot, Armoise de Chine	<i>Artemisia verlotiorum</i> Lamotte, 1877	PEE (Majeure)	
84251	Herbe à la ouate, Herbe aux perruches, Asclépiade de Syrie	<i>Asclepias syriaca</i> L., 1753	PEEpot (Alerte)	oui
85469	Azolla fausse-fougère, Azolla fausse-filicule, Fougère d'eau	<i>Azolla filiculoides</i> Lam., 1783	PEE (Emergente)	
85631	Bassie à balais	<i>Bassia scoparia</i> (L.) Voss, 1903	PEEpot (Alerte)	
85949	Bident à feuilles connées, Bident soudé	<i>Bidens connata</i> Muhl. ex Willd., 1803	PEEpot (Alerte)	
85957	Bident feuillé, Bident à fruits noirs, Bident feuillu	<i>Bidens frondosa</i> L., 1753	PEE (Majeure)	
86167	Barbon à noeuds velus	<i>Bothriochloa barbinodis</i> (Lag.) Herter, 1940	PEEpot (Alerte)	
86513	Brome sans arêtes, Brome inerme	<i>Bromopsis inermis</i> (Leyss.) Holub, 1973	PEEpot (Alerte)	
90192	Brome purgatif, Brome faux uniola	<i>Bromus catharticus</i> Vahl, 1791	PEE (Emergente)	
86817	Mûrier à papier, Broussonétia à papier	<i>Broussonetia papyrifera</i> (L.) Vent., 1799	PEEpot (Alerte)	
86869	Buddleia, Buddleja du père David, Arbre à papillon, Arbre aux papillons	<i>Buddleja davidii</i> Franch., 1887	PEE (Majeure)	
86975	Bunias d'Orient, Roquette d'Orient	<i>Bunias orientalis</i> L., 1753	PEEpot (Alerte)	
610664	Cabomba de Caroline, Éventail de Caroline	<i>Cabomba caroliniana</i> A.Gray, 1848	PEE (Emergente)	oui
87696	Campanule des murailles	<i>Campanula portenschlagiana</i> Schult., 1819	PEEpot (Alerte)	
631143	Bignone, Jasmin de Virginie, Jasmin trompette	<i>Campsis radicans</i> (L.) Seem. ex Bureau, 1864	PEEpot (Prévention)	
161030	Vigne ballon, Corinde à grandes fleurs, Cardiosperme à grandes fleurs	<i>Cardiospermum grandiflorum</i> Sw., 1788	PEEpot (Prévention)	oui
88956	Laîche fausse, Laîche des renards, Carex d'Amérique	<i>Carex vulpinoidea</i> Michx., 1803	PEEpot (Alerte)	
89323	Catalpa, Arbre aux haricots	<i>Catalpa bignonioides</i> Walter, 1788	PEEpot (Alerte)	
89452	Cèdre de l'Atlas	<i>Cedrus atlantica</i> (Endl.) Manetti ex Carrière, 1855	PEEpot (Alerte)	
717122	Pennisetum hérissé, Pennisetum velu	<i>Cenchrus longisetus</i> M.C.Johnst., 1963	PEEpot (Prévention)	
717123	Herbe aux écouvillons, Herbe fontaine	<i>Cenchrus setaceus</i> (Forssk.) Morrone, 2010	PEEpot (Prévention)	oui
90111	Céraiste tomenteux, Barbette	<i>Cerastium tomentosum</i> L., 1753	PEEpot (Alerte)	
92222	Misère asiatique, Comméline commune	<i>Commelina communis</i> L., 1753	PEEpot (Alerte)	
20000585	Herbe des Andes, Herbe de la pampa pourpre	<i>Cortaderia jubata</i> (Lemoine ex Carrière) Stapf	PEEpot (Prévention)	oui
92572	Herbe de la pampa, Roseau à plumes	<i>Cortaderia selloana</i> (Schult. & Schult.f.) Asch. & Graebn., 1900	PEE (Modérée)	oui
717150	Cotonéaster laiteux, Cotonéaster de Parney, Cotonéaster lacté	<i>Cotoneaster coriaceus</i> Franch., 1890	PEEpot (Alerte)	

92663	Cotonéaster horizontal	Cotoneaster horizontalis Decne., 1879	PEEpot (Alerte)	
92793	Crassule de Helms, Orpin de Helms, Crassule	Crassula helmsii (Kirk) Cockayne, 1907	PEEpot (Prévention)	oui
93020	Crépide à feuilles de capselle, Fausse bourse à pasteur	Crepis bursifolia L., 1753	PEEpot (Alerte)	
93129	Crépide de Terre sainte, Crépide de Nîmes, Ptérothèque de Nîmes	Crepis sancta (L.) Bornm., 1913	PEE (Modérée)	
93200	Montbrétia	Crocsmia x crocosmiiflora (Lemoine) N.E.Br., 1932	PEEpot (Alerte)	
93613	Cuscute des champs	Cuscuta campestris Yunck., 1932	PEEpot (Alerte)	
93783	Cardon, Carde	Cynara cardunculus L., 1753	PEEpot (Alerte)	
93918	Souchet difforme	Cyperus difformis L., 1756	PEEpot (Alerte)	
93923	Souchet vigoureux, Souchet robuste	Cyperus eragrostis Lam., 1791	PEE (Majeure)	
93924	Souchet comestible, Souchet sucré	Cyperus esculentus L., 1753	PEE (Emergente)	
93938	Souchet aggloméré	Cyperus glomeratus L., 1756	PEEpot (Alerte)	
94007	Souchet réfléchi	Cyperus reflexus Vahl, 1805	PEEpot (Alerte)	
94142	Genêt blanc, Cytise blanc, Genêt blanc d'Espagne, Cytise à fleurs nombreuses	Cytisus multiflorus (L'Hér.) Sweet, 1826	PEEpot (Alerte)	
94168	Genêt strié, Cytise strié	Cytisus striatus (Hill) Rothm., 1944	PEEpot (Alerte)	
94489	Stramoine commune, Herbe à la taupe, Datura officinal	Datura stramonium L., 1753	PEE (Majeure)	
611231	Stramoine de Wright	Datura wrightii Regel, 1859	PEEpot (Prévention)	
94560	Lierre d'Allemagne	Delairea odorata Lem., 1844	PEEpot (Alerte)	
94919	Dischondre à petites fleurs	Dichondra micrantha Urb., 1924	PEEpot (Alerte)	
95048	Plaqueminier d'Europe, Plaqueminier d'Italie	Diospyros lotus L., 1753	PEEpot (Prévention)	
611753	Chénopode fausse ambroisie	Dysphania ambrosioides (L.) Mosyakin & Clemants, 2002	PEE (Modérée)	
95806	Éclipte blanche, Mahakanni	Eclipta prostrata (L.) L., 1771	PEEpot (Prévention)	
95823	Égérie dense, Égéria, Élodée dense	Egeria densa Planch., 1849	PEE (Majeure)	
20000586	Ehrharte pérenne, Ehrharte calicinale	Ehrharta calycina Sm.	PEEpot (Prévention)	oui
454932	Jacinthe d'eau	Eichhornia crassipes (Mart.) Solms, 1883	PEEpot (Prévention)	oui
95831	Olivier de Bohème, Arbre d'argent, Arbre de paradis	Elaeagnus angustifolia L., 1753	PEEpot (Alerte)	
95891	Scirpe pourpre-noir	Eleocharis atropurpurea (Retz.) C.Presl, 1828	PEEpot (Alerte)	
95895	Souchet de Buenos Aires, Eléocharis de Bonarien	Eleocharis bonariensis Nees, 1840	PEEpot (Alerte)	



95965	Éleusine des Indes	Eleusine indica (L.) Gaertn., 1788	PEE (Modérée)	
95975	Éleusine à trois étamines	Eleusine tristachya (Lam.) Lam., 1792	PEE (Modérée)	
95980	Élodée du Canada	Elodea canadensis Michx., 1803	PEE (Majeure)	
95983	Élodée à feuilles étroites, Élodée de Nuttall	Elodea nuttallii (Planch.) H.St.John, 1920	PEE (Émergente)	oui
96143	Épilobe d'automne	Epilobium brachycarpum C.Presl, 1831	PEEpot (Prévention)	
96149	Épilobe cilié	Epilobium ciliatum Raf., 1808	PEEpot (Alerte)	
96591	Eragrostide un peu courbée, Herbe d'amour	Eragrostis curvula (Schrad.) Nees, 1841	PEEpot (Prévention)	
96624	Éragrostis en peigne, Éragrostide en peigne	Eragrostis pectinacea (Michx.) Nees, 1841	PEEpot (Alerte)	
96644	Éragrostide verdissante	Eragrostis virescens J.Presl, 1830	PEEpot (Alerte)	
96739	Vergerette annuelle, Érigéron annuel	Erigeron annuus (L.) Desf., 1804	PEE (Modérée)	
96745	Vergerette de Blake	Erigeron blakei Cabrera, 1941	PEEpot (Alerte)	
96746	Érigéron crépu, Vergerette d'Argentine	Erigeron bonariensis L., 1753	PEE (Modérée)	
96749	Conyze du Canada, Vergerette du Canada	Erigeron canadensis L., 1753	PEE (Modérée)	
611690	Vergerette à fleurs nombreuses	Erigeron floribundus (Kunth) Sch.Bip., 1865	PEEpot (Alerte)	
96775	Vergerette de Karvinski, Vergerette mucronée	Erigeron karvinskianus DC., 1836	PEEpot (Alerte)	
96814	Vergerette de Sumatra, Vergerette de Barcelone	Erigeron sumatrensis Retz., 1810	PEE (Modérée)	
717180	Mimule tacheté	Erythranthe guttata (Fisch. ex DC.) G.L.Nesom, 2012	PEEpot (Alerte)	
448138	Fusain du Japon	Euonymus japonicus L.f., 1780	PEEpot (Alerte)	
611146	Euphorbe de David, Euphorbe dentée	Euphorbia davidii Subils, 1984	PEEpot (Prévention)	
97571	Euphorbe de Jovet, Euphorbe maculée	Euphorbia maculata L., 1753	PEE (Modérée)	
97594	Euphorbe couchée, Euphorbe penchée	Euphorbia nutans Lag., 1816	PEEpot (Alerte)	
97623	Euphorbe prostrée	Euphorbia prostrata Aiton, 1789	PEE (Majeure)	
97666	Euphorbe rampante	Euphorbia serpens Kunth, 1817	PEE (Modérée)	
97961	Vrillée de Bal'dzhuan, Renouée de Boukhara	Fallopia baldschuanica (Regel) Holub, 1971	PEEpot (Alerte)	
98933	Orne, Frêne à fleurs, Orne d'Europe	Fraxinus ornus L., 1753	PEE (Émergente)	
99260	Lilas d'Espagne, Sainfoin d'Espagne, Rue de chèvre	Galega officinalis L., 1753	PEE (Majeure)	
99358	Galinsoge à petites fleurs	Galinsoga parviflora Cav., 1795	PEE (Émergente)	
99359	Galinsoge cilié	Galinsoga quadriradiata Ruiz & Pav., 1798	PEE (Majeure)	

619555	Cotonnière en faux	Gamochaeta antillana (Urb.) Anderb., 1991	PEEpot (Alerte)	
100330	Févier d'Amérique	Gleditsia triacanthos L., 1753	PEE (Modérée)	
159690	Glycerie striée	Glyceria striata (Lam.) Hitchc., 1928	PEEpot (Alerte)	
100603	Gunnéra du Chili, Rhubarbe géante du Chili	Gunnera tinctoria (Molina) Mirb., 1805	PEEpot (Prévention)	oui
20000587	Faux hygrophile	Gymnocoronis spilanthoides DC.	PEEpot (Prévention)	oui
101055	Topinambour, Patate de Virginie	Helianthus tuberosus L., 1753	PEE (Majeure)	
101056	Hélianthe vivace	Helianthus x laetiflorus Pers., 1807	PEE (Emergente)	
101237	Hémérocalle fauve	Hemerocallis fulva (L.) L., 1762	PEEpot (Alerte)	
101286	Berce du Caucase	Heracleum mantegazzianum Sommier & Levier, 1895	PEE (Emergente)	oui
160257	Berce de Perse	Heracleum persicum Desf. ex Fisch., 1841	PEEpot (Prévention)	oui
611144	Berce de Sosnowsky	Heracleum sosnowskyi Manden., 1944	PEEpot (Prévention)	oui
103030	Houblon du Japon	Humulus japonicus Siebold & Zucc., 1846	PEEpot (Prévention)	oui
103139	Hydrocotyle fausse renoncule, Hydrocotyle à feuilles de renoncule	Hydrocotyle ranunculoides L.f., 1782	PEEpot (Alerte)	oui
103543	Balsamine de Balfour, Impatiente des jardins	Impatiens balfourii Hook.f., 1903	PEE (Majeure)	
103547	Balsamine de l'Himalaya, Balsamine géante, Balsamine rouge	Impatiens glandulifera Royle, 1833	PEE (Majeure)	oui
103557	Balsamine à petites fleurs, Impatiente à petites fleurs	Impatiens parviflora DC., 1824	PEEpot (Alerte)	
103684	Ipomée des Indes, Ipomée d'Inde	Ipomoea indica (Burm.) Merr., 1917	PEEpot (Prévention)	
104353	Jonc grêle, Jonc fin	Juncus tenuis Willd., 1799	PEE (Modérée)	
104716	Faux-ébénier, Cytise, Aubour	Laburnum anagyroides Medik., 1787	PEEpot (Alerte)	
104805	Grand lagarosiphon, Lagarosiphon élevé, Élodée à feuilles alternes	Lagarosiphon major (Ridl.) Moss, 1928	PEE (Emergente)	oui
851942	Lantanier, Viorne américaine	Lantana x strigocamara R.W.Sanders, 2006	PEEpot (Prévention)	
137097	Lampsane intermédiaire	Lapsana communis subsp. intermedia (M.Bieb.) Hayek, 1931	PEEpot (Alerte)	
105433	Lentille d'eau minuscule	Lemna minuta Kunth, 1816	PEE (Majeure)	
105615	Corne-de-cerf à deux lobes, Corne-de-cerf didyme	Lepidium didymum L., 1767	PEE (Modérée)	
105689	Passerage de Virginie	Lepidium virginicum L., 1753	PEEpot (Alerte)	
20000588	Lespédèze de Chine, Lespédéza soyeux	Lespedeza cuneata G.Don	PEEpot (Prévention)	oui
105869	Arbre aux faisans, Chèvrefeuille de l'Himalaya	Leycesteria formosa Wall., 1824	PEEpot (Alerte)	

105960	Troène luisant	Ligustrum lucidum W.T.Aiton, 1810	PEEpot (Alerte)	
106252	Lindernie fausse-gratiolle, Fausse gratiolle	Lindernia dubia (L.) Pennell, 1935	PEE (Majeure)	
106571	Chèvrefeuille du Japon	Lonicera japonica Thunb., 1784	PEE (Emergente)	
612513	Jussie à grandes fleurs, Ludwigie à grandes fleurs	Ludwigia grandiflora subsp. hexapetala (Hook. & Arn.) G.L.Nesom & Kartesz, 2000	PEE (Emergente)	oui
612514	Jussie rampante	Ludwigia peploides subsp. montevidensis (Spreng.) P.H.Raven, 1964	PEE (Emergente)	oui
106800	Lupin de Russell	Lupinus x regalis Bergmans, 1924	PEEpot (Prévention)	
106965	Lyciet commun	Lycium barbarum L., 1753	PEEpot (Alerte)	
106969	Lyciet d'Europe	Lycium europaeum L., 1753	PEEpot (Alerte)	
20000589	Lygodium japonais, Fougère grimpante du Japon	Lygodium japonicum (Thunb.) Sw.	PEEpot (Prévention)	oui
610602	Faux-arum, Lysichiton américain, Arum bananier	Lysichiton americanus Hultén & H.St.John, 1931	PEEpot (Prévention)	oui
107446	Matricaire fausse-camomille, Matricaire discoïde	Matricaria discoidea DC., 1838	PEE (Modérée)	
107575	Luzerne en arbre	Medicago arborea L., 1753	PEEpot (Prévention)	
20000092	Microstégie en osier, Herbe à échasses japonaise	Microstegium vimineum (Trin.) A.Camus, 1922	PEEpot (Prévention)	oui
108642	Roseau chinois, Eulalia	Miscanthus sinensis Andersson, 1855	PEEpot (Alerte)	
108810	Mûrier blanc	Morus alba L., 1753	PEEpot (Alerte)	
109141	Myriophylle du Brésil, Myriophylle aquatique, Millefeuille aquatique	Myriophyllum aquaticum (Vell.) Verdc., 1973	PEE (Emergente)	oui
109144	Myriophylle hétérophylle	Myriophyllum heterophyllum Michx., 1803	PEEpot (Prévention)	oui
717324	Naïade des Indes	Najas indica (Willd.) Cham., 1829	PEEpot (Prévention)	
109379	Stipe de Nees	Nassella neesiana (Trin. & Rupr.) Barkworth, 1990	PEEpot (Alerte)	
161809	Stipe cheveux d'ange	Nassella tenuissima (Trin.) Barkworth, 1990	PEEpot (Prévention)	
717334	Gaura de Lindheimer	Oenothera lindheimeri (Engelm. & A.Gray) W.L.Wagner & Hoch, 2007	PEEpot (Alerte)	
109956	Onagre rosée	Oenothera rosea L'Hér. ex Aiton, 1789	PEE (Emergente)	
610564	Oponce d'Engelmann, Oponce vigoureuse	Opuntia engelmannii Salm-Dyck ex Engelm., 1850	PEEpot (Alerte)	
110758	Figuier de Barbarie, Figuier d'Inde	Opuntia ficus-indica (L.) Mill., 1768	PEEpot (Alerte)	
111863	Oxalis articulé	Oxalis articulata Savigny, 1798	PEE (Modérée)	
111881	Oxalis dressé, Oxalide de Dillenius	Oxalis dillenii Jacq., 1794	PEE (Modérée)	

111897	Oxalide à feuilles larges, Oxalis à larges feuilles	<i>Oxalis latifolia</i> Kunth, 1822	PEE (Modérée)	
111910	Oxalis pied-de-chèvre	<i>Oxalis pes-caprae</i> L., 1753	PEEpot (Alerte)	
112100	Millet des rivages	<i>Panicum barbipulvinatum</i> Nash, 1900	PEE (Majeure)	
112111	Panic capillaire	<i>Panicum capillare</i> L., 1753	PEE (Majeure)	
112130	Millet des rizières, Panic à fleurs dichotomes, Panic dichotome	<i>Panicum dichotomiflorum</i> Michx., 1803	PEE (Modérée)	
446978	Fausse camomille, Parthénium matricaire, Absinthe marron	<i>Parthenium hysterophorus</i> L., 1753	PEEpot (Prévention)	oui
112463	Vigne-vierge commune	<i>Parthenocissus inserta</i> (A.Kern.) Fritsch, 1922	PEE (Majeure)	
112467	Vigne-vierge à trois pointes, Vigne vierge à trois becs, Vigne-vierge tricuspidée	<i>Parthenocissus tricuspidata</i> (Siebold & Zucc.) Planch., 1887	PEEpot (Alerte)	
112482	Paspale dilaté	<i>Paspalum dilatatum</i> Poir., 1804	PEE (Majeure)	
112483	Paspale à deux épis	<i>Paspalum distichum</i> L., 1759	PEE (Majeure)	
112536	Passiflore, Fruit de la passion, Grenadille	<i>Passiflora caerulea</i> L., 1753	PEEpot (Alerte)	
112560	Arbre impérial, Paulownia, Arbre d'Anna Paulowna	<i>Paulownia tomentosa</i> (Thunb.) Steud., 1841	PEEpot (Alerte)	
112712	Bourreau-des-arbres, Périploca de Grèce	<i>Periploca graeca</i> L., 1753	PEEpot (Alerte)	
845449	Renouée perfoliée	<i>Persicaria perfoliata</i> (L.) H.Gross, 1919	PEEpot (Prévention)	oui
112790	Pétasite odorant, Héliotrope d'hiver	<i>Petasites pyrenaicus</i> (L.) G.López, 1986	PEE (Majeure)	
113134	Seringa commun	<i>Philadelphus coronarius</i> L., 1753	PEEpot (Alerte)	
718746	Phyla blanchâtre, Lippia gazon	<i>Phyla nodiflora</i> var. <i>minor</i> (Gillies & Hook.) N.O'Leary & Múlgura, 2012	PEEpot (Prévention)	
611604	Bambou doré	<i>Phyllostachys aurea</i> Carrière ex Rivière & C.Rivière, 1878	PEE (Emergente)	
113418	Raisin d'Amérique, Phytolaque américaine	<i>Phytolacca americana</i> L., 1753	PEE (Majeure)	
113432	Épicéa commun, Sérente	<i>Picea abies</i> (L.) H.Karst., 1881	PEEpot (Alerte)	
138843	Pin noir d'Autriche	<i>Pinus nigra</i> subsp. <i>nigra</i> J.F.Arnold, 1785	PEEpot (Alerte)	
447733	Laitue d'eau	<i>Pistia stratiotes</i> L., 1753	PEEpot (Alerte)	oui
113785	Pittospore de Chine, Arbre des Hottentots	<i>Pittosporum tobira</i> (Thunb.) W.T.Aiton, 1811	PEEpot (Prévention)	
114024	Platane d'Espagne	<i>Platanus x hispanica</i> Mill. ex Münchh., 1770	PEE (Modérée)	
115122	Peuplier deltoïde, Peuplier noir d'Amérique	<i>Populus deltoides</i> Bartram ex Marshall, 1785	PEE (Modérée)	
115167	Peuplier hybride euraméricain, Peuplier du Canada	<i>Populus x canadensis</i> Moench, 1785	PEE (Modérée)	

115527	Fraisier de Duchesne, Fraisier d'Inde	Potentilla indica (Andrews) Th.Wolf, 1904	PEEpot (Alerte)	
448319	Prosopis, Caroubier de Ua Huka, Bayahonde	Prosopis juliflora (Sw.) DC., 1825	PEEpot (Prévention)	oui
116053	Prunier myrobolan, Myrobolan	Prunus cerasifera Ehrh., 1784	PEE (Modérée)	
116054	Cerisier acide, Griottier	Prunus cerasus L., 1753	PEE (Modérée)	
116089	Laurier-cerise, Laurier-palme	Prunus laurocerasus L., 1753	PEE (Modérée)	
116137	Cerisier tardif, Cerisier noir, Cerisier d'automne	Prunus serotina Ehrh., 1784 [nom. et typ. cons.]	PEE (Emergente)	
532918	Kudzu, Nepalem, Vigne japonaise	Pueraria montana var. lobata (Willd.) Maesen & S.M.Almeida ex Sanjappa & Predeep, 1992	PEEpot (Prévention)	oui
116485	Buisson ardent, Arbre de Moïse	Pyracantha coccinea M.Roem., 1847 [nom. cons.]	PEE (Modérée)	
116762	Chêne rouge d'Amérique	Quercus rubra L., 1753	PEE (Majeure)	
117503	Renouée du Japon	Reynoutria japonica Houtt., 1777	PEE (Majeure)	
117505	Renouée de Sakhaline	Reynoutria sachalinensis (F.Schmidt) Nakai, 1922	PEE (Emergente)	
117507	Renouée de Bohême	Reynoutria x bohemica Chrtek & Chrtková, 1983	PEE (Majeure)	
117692	Rhododendron bétique	Rhododendron ponticum subsp. baeticum (Boiss. & Reut.) Hand.-Mazz., 1909	PEEpot (Prévention)	
117723	Sumac de Virginie, Vinaigrier, Sumac hérissé, Sumac amarante	Rhus typhina L., 1756	PEE (Emergente)	
117860	Robinier faux-acacia, Carouge	Robinia pseudoacacia L., 1753	PEE (Majeure)	
119474	Patience à crêtes, Rumex à crêtes	Rumex cristatus DC., 1813	PEEpot (Prévention)	
119854	Sagittaire à larges feuilles, Sagittaire obtuse	Sagittaria latifolia Willd., 1805	PEEpot (Alerte)	
120582	Muguet des pampas	Salpichroa organifolia (Lam.) Baill., 1888	PEE (Emergente)	
120691	Sauge sclarée, Orvale	Salvia sclarea L., 1753	PEEpot (Alerte)	
120703	Sauge verticillée	Salvia verticillata L., 1753	PEEpot (Alerte)	
446498	Salvinie géante	Salvinia x molesta D.S.Mitch., 1972	PEEpot (Prévention)	oui
122630	Séneçon du Cap, Séneçon sud-africain	Senecio inaequidens DC., 1838	PEE (Majeure)	
123138	Sétaire à petites fleurs	Setaria parviflora (Poir.) Kerguelen, 1987	PEEpot (Alerte)	
721757	Sicyos anguleux, Concombre anguleux	Sicyos angulata L., 1753 [orth. var.]	PEEpot (Prévention)	
123799	Sisymbre fausse moutarde	Sisymbrium altissimum L., 1753	PEEpot (Alerte)	
124020	Morelle de Buenos Aires	Solanum bonariense L., 1753	PEEpot (Prévention)	
124025	Morelle faux chénopode, Morelle grêle, Morelle sublobée	Solanum chenopodioides Lam., 1794	PEE (Modérée)	

124036	Morelle jaune, Morelle à feuilles de chalef	<i>Solanum elaeagnifolium</i> Cav., 1795	PEEpot (Prévention)	
124106	Morelle fausse saracha	<i>Solanum sarrachoides</i> Sendtn., 1846	PEEpot (Alerte)	
124164	Solidage du Canada, Gerbe-d'or, Verge d'or du Canada	<i>Solidago canadensis</i> L., 1753	PEE (Emergente)	
124168	Solidage géant, Solidage glabre, Solidage tardif, Verge d'or géante	<i>Solidago gigantea</i> Aiton, 1789	PEE (Emergente)	
124214	Soliva sessile	<i>Soliva sessilis</i> Ruiz & Pav., 1794	PEE (Emergente)	
124646	Spirée du Japon	<i>Spiraea japonica</i> L.f., 1782	PEEpot (Alerte)	
124682	Spirée de Billiard	<i>Spiraea x billiardii</i> Hérincq, 1857	PEEpot (Alerte)	
124719	Sporobole tenace, Sporobole fertile	<i>Sporobolus indicus</i> (L.) R.Br., 1810	PEE (Modérée)	
124756	Épiaire laineuse, Épiaire de Byzance	<i>Stachys byzantina</i> K.Koch, 1848	PEEpot (Alerte)	
125330	Aster lancéolé	<i>Symphytotrichum lanceolatum</i> (Willd.) G.L.Nesom, 1995	PEE (Modérée)	
125333	Aster écailleux	<i>Symphytotrichum squamatum</i> (Spreng.) G.L.Nesom, 1995	PEE (Modérée)	
125337	Aster à feuilles de saule	<i>Symphytotrichum x salignum</i> (Willd.) G.L.Nesom, 1995	PEE (Majeure)	
125369	Grande consoude, Consoude de Russie	<i>Symphytum x uplandicum</i> Nyman, 1855	PEEpot (Alerte)	
125391	Lilas commun	<i>Syringa vulgaris</i> L., 1753	PEE (Modérée)	
125404	Tagète des décombres	<i>Tagetes minuta</i> L., 1753	PEEpot (Alerte)	
126933	Palmier de Chusan	<i>Trachycarpus fortunei</i> (Hook.) H.Wendl., 1862	PEEpot (Alerte)	
637107	Arbre à suif, Porte-Suif	<i>Triadica sebifera</i> (L.) Small, 1933	PEEpot (Prévention)	oui
128748	Verveine de Buenos Aires	<i>Verbena bonariensis</i> L., 1753	PEEpot (Alerte)	
706912	Verveine du Brésil, Verveine brésilienne	<i>Verbena brasiliensis</i> Vell., 1829	PEEpot (Alerte)	
717695	Verveine négligée	<i>Verbena incompta</i> P.W.Michael, 1995	PEEpot (Alerte)	
128863	Véronique filiforme	<i>Veronica filiformis</i> Sm., 1791	PEEpot (Alerte)	
128954	Véronique voyageuse	<i>Veronica peregrina</i> L., 1753	PEEpot (Alerte)	
128956	Véronique de Perse	<i>Veronica persica</i> Poir., 1808	PEE (Modérée)	
129959	Vigne des rivages, Vigne des rives	<i>Vitis riparia</i> Michx., 1803	PEE (Emergente)	
129961	Vigne des rochers	<i>Vitis rupestris</i> Scheele, 1848	PEE (Emergente)	
116211	Bambou du Japon	<i>x Pseudosasa japonica</i> (Siebold & Zucc. ex Steud.)	PEE (Emergente)	



		Makino ex Nakai, 1925		
612629	Lampourde d'Italie	Xanthium orientale subsp. italicum (Moretti) Greuter, 2003	PEE (Majeure)	
130491	Lampourde épineuse	Xanthium spinosum L., 1753	PEE (Emergente)	
130584	Yucca glorieux, Dague espagnole	Yucca gloriosa L., 1753	PEEpot (Alerte)	

# Listes biogéographiques des plantes exotiques envahissantes et potentiellement envahissantes d'Occitanie

**Rédaction :** Louise TURPIN (CBNMed), Jérôme DAO (CBNPMP)

**Mots-clés :**

Stratégie régionale ; Occitanie ; Plantes exotiques envahissantes ; régions biogéographiques; analyses de risques.

**Citation recommandée :**

TURPIN L. & DAO J., 2024. Listes biogéographiques des plantes exotiques envahissantes et potentiellement envahissantes d'Occitanie. Document technique des CBN d'Occitanie (CBNMed et CNPMP). 48 p.

**Références bibliographiques :**

COTTAZ C., DAO J. & HAMON M., 2021. Liste de référence des plantes exotiques envahissantes de la région Occitanie. Synthèse, analyses de risque et catégorisation des taxons. Document technique des CBN d'Occitanie (CBNMed et CNPMP). 46 p. + annexes

**Date de réalisation :** Décembre 2024

**Photos de couverture :**

Senecio inaequidens DC., 1838 - Jérôme Dao



**CONSERVATOIRES  
BOTANIQUE NATIONAUX**  
**PYRÉNÉES  
ET MIDI-PYRÉNÉES**  
**MÉDITERRANÉEN**

## Contacts

**Siège CBNMed**

34 avenue  
Gambetta  
83400 Hyères  
04 94 16 61 40  
contact@cbnmed.fr

**Siège CNPMP**

Vallon de Salut  
BP 70315  
65203 Bagnères-de-  
Bigorre Cedex  
05 62 95 85 30  
contact@cbnpmp.fr

